



ちよつとだけ都会 ちよつとしい田舎
ながの県やまがた村

をスゴ〜くカンタンに紹介してみる本

山形村の花・・・さつき

5〜6月頃に咲く花。ツツジ科。

古くから庭園の植え込みや盆栽として栽培されている。

その花は山形村の村花にふさわしい気品と優美さにあふれています。

登場人物

山形村地域おこし協力隊

ばんの たけと



都会の家族

とおさん・・・いちろう

じいちゃん・・・たろう



むすめ・・・ゆい

むすこ・・・ゆうと



ばあちゃん・・・はなこ

かあさん・・・あいこ

あかちゃん・・・さくら

プロローグ

都会に住む家族のお話し。

漠然と将来、田舎に暮らしたいという憧れがあり、いろいろなトコロを見たり聞いたりしていた。

また、子育ても都会でしているよりはいいのではないか。

自然豊かな地域だったらのびのびと育つんじゃないか。

という希望もあった。

でも、すぐにどうこうは出来ない、仕事もあるし家のこともある。

そんな中で、訪れた長野県のとある村が目にとまり、

そこで活動している地域おこし協力隊の人に話を聞きました。

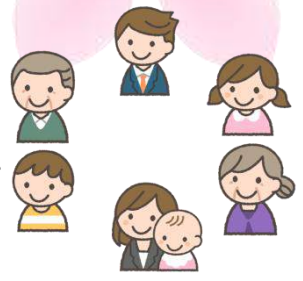
何も知らないトコロだったけど、話を聞くうちに移住のイメージが湧いてきたみたいです。

いつもの引っ越しとも、いつもの転職とも、ちょっと違う。

一つの選択肢として、みなさんも一緒に考えてみませんか。



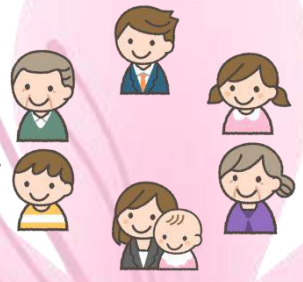
長野県山形村って聞いたことありますか？



な〜い！山形県のどっか！



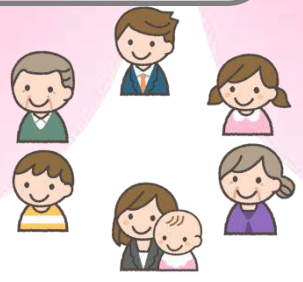
ブブー。長野県にあります。



山形村なのに？



なのに。
ちなみに、
その昔、大池村・小坂村・竹田村という3つの村があって、
それが1つになって山形村が出来たんだ。
いまでも地区として残っているんだよ。



へ〜、そうなんだ。
全然山形関係ないじゃん。



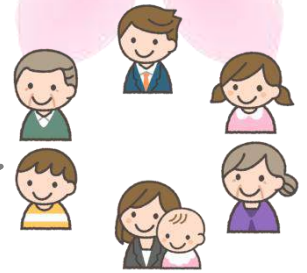
そうなんだな〜。
ところで、どんなところだと思う？



村だから何も無い田舎！かな。



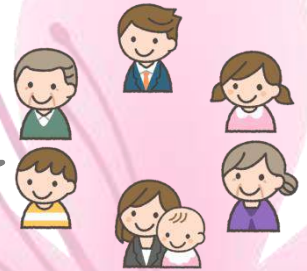
山があつて田んぼとか畑が多い？
遊ぶところや飲食店、コンビニがない？



そう！そんな感じ。
正解？



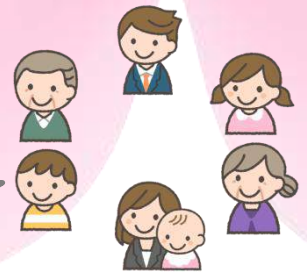
じゃあ、そんな感じの村じゃなかったら、
どうする？



ん？どういうこと？



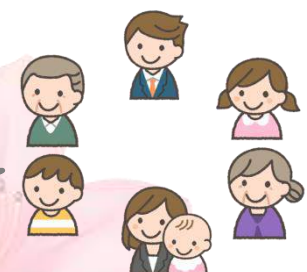
村内には飲食店や居酒屋があつたり、
買い物するスーパーやホームセンターがあつたり、
近くの市街地に行けば遊ぶこともできるんだよ。
どう？



へ～、そうなんだ。
何か村とは思えない感じが。。。
でも、住むところには良さそうね。



そうなんだ。
買い物にわざわざ、
何十分何時間もかけなくてもいいんだ。
ちなみに、自転車でもいけるよ。

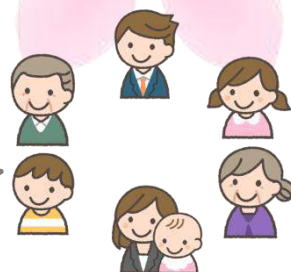


それだったら、都会に住む私たちにも
よさそうね。



でも、それだけじゃ～ないんだな～。
フフフッ。

ほかにもまだ、何かあるの？
教えて！教えて！



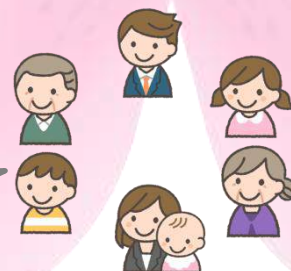
もちろん！
ところで、「長野県」と聞いて、
イメージするものは何がある？

自然！川！スキー！そば！野菜！
とか。



だよね～。
大丈夫！いま言った、ほとんどあります！！

えっ！そうなの？



少しだけ紹介すると、
標高1,300mの清水高原や子どもが遊べる公園、
村のあちこちに流れる小川や民家の座敷で食べる蕎麦屋さん、
村の特産の長いもやアスパラ・きゅうり・レタス・キャベツ・
トマト・ねぎ・りんご・ブルーベリー・すいかなどなど
村内で採れる野菜や果物。そして、何より美味しい空気と水。

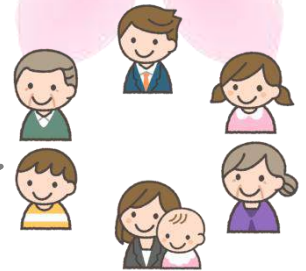
おっ！お～、そんなにも・・・
やっぱり田舎はいいな～。





いいでしょう。
山形村は松本市からも近いし、自然もあるから、
程よい距離感で生活できると思うよ。

なんか都会的な要素もあって、
でも田舎なんだね。



山形村は、ザ・田舎！ではないから、
本当の田舎を期待している人には
ガッカリさせてしまうかもしれませんね。
でも、そのくらいがイっ！っていう人には最高だと思います。

たしかに、
市街地も近くて村内で何でも揃って、
でも自然も近くにある。
ちょうどいい距離感かも。



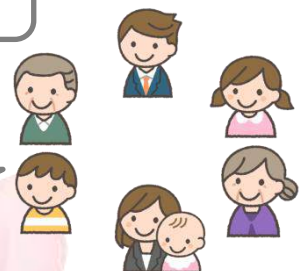
自然や四季、食べ物を楽しみつつ、
何かあれば市街地へ

ちょっとした都会感とちょうどいい距離感の田舎
そんな暮らしはどうですか。



いかがでしたか。
長野県山形村のこと、ちょっとは知ってもらえたかな。

知らなかったから何となく
イメージできた。かも



長野県でイチバン小さい村（町も含めると2番目）
日本のほぼ真ん中 長野県でもほぼ真ん中

山形村の位置



収穫体験や村内巡りなど開催していますので、
よかったら、一度遊びに来てください。

もう少しだけ聞きたい、知りたい。という方は、
山形村役場までお問い合わせください。

山形村イメージキャラクター



名前：やまっち
性別：女の子
正確：とってもドジだけどどんなことにも一生懸命！！
山形村をこよなく愛す五穀豊穡の見習い神様です！
特徴：山形村文化遺産の「清水寺」の屋根をモチーフにした笠。
笠についているのは村花である「さつき」。
体は村木の「いちい」からできています！

★ チャームポイント ★
笠が重くて走るの苦手だけど、
一生懸命お尻ふりふりしながら歩く姿が何ともキュートです。



やまがた情報ポータル：
http://www.vill.yamagata.nagano.jp/div/kikaku/htm/yamagata_portal/



Facebook：
<https://www.facebook.com/shinshu.yamagata.kyouryokutai/>

発行：山形村役場 総務課 協力：地域おこし協力隊

〒390-1392 長野県東筑摩郡山形村2030番地1
TEL：0263-98-3111 FAX：0263-98-3078



公式ホームページ：
<http://www.vill.yamagata.nagano.jp/>

E-mail：
kikaku@vill.yamagata.nagano.jp