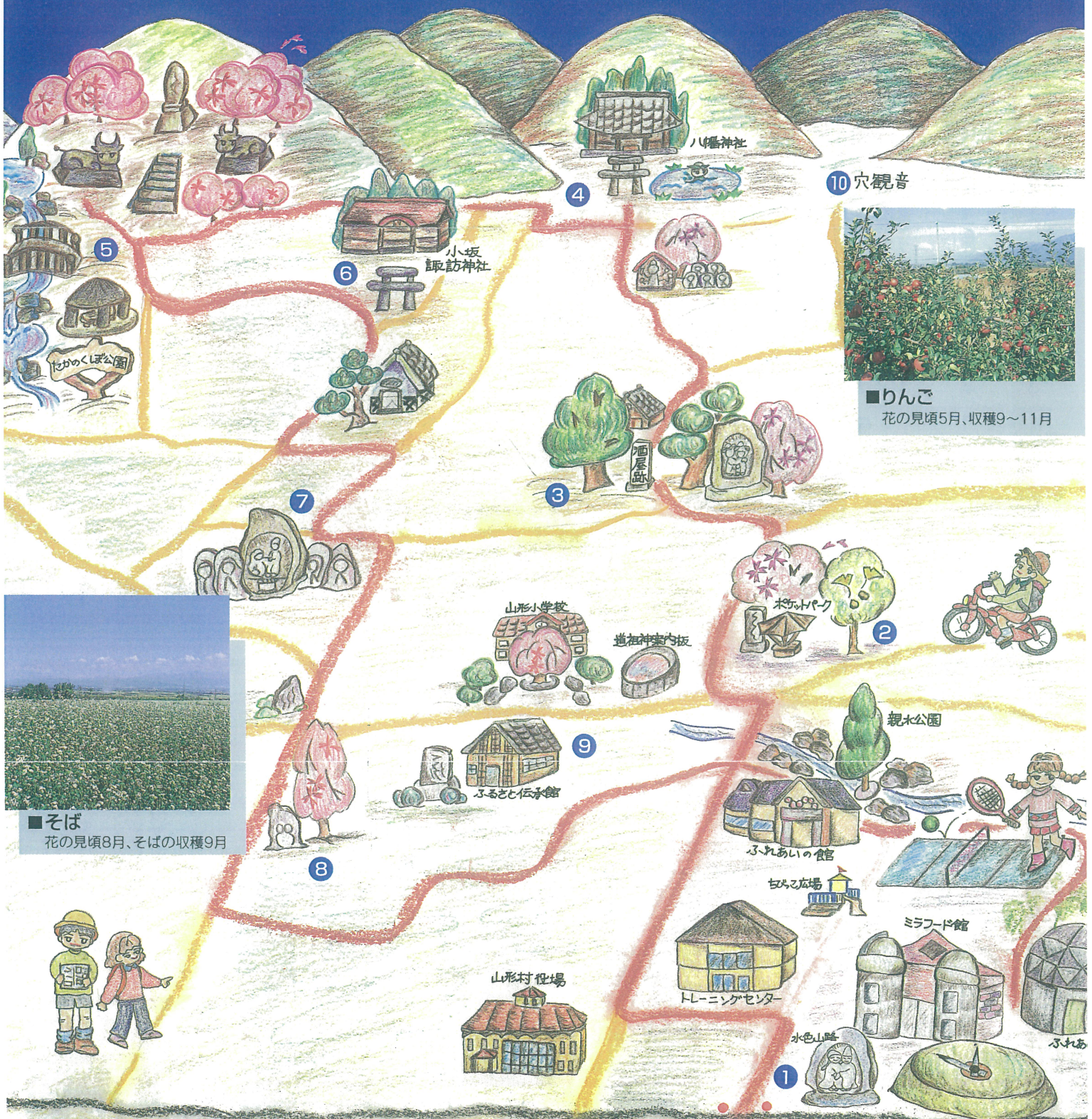




車よりも、自転車の方が気持ちいい♡  
でも、歩いてみた方が、もっと感動が広がるヨ!

# 信州 山形村 水色山路ウォーキングコース



■そば  
花の見頃8月、そばの収穫9月



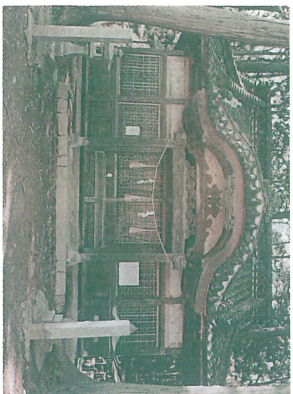
■りんご  
花の見頃5月、収穫9~11月



自然と道祖神の里  
山形村を歩いてみませんか!!



# 山形村ウォーキングコース みどころガイド



**健康推進村**  
山形村のスポーツ施設



山形村ふれあいボーム  
TEL0263 (98) 5280  
グレートホール2面、テニスコート2面、フットサル1面

1



6

1 **水色山路道祖神**

山形村で制作されたドラマに使用された道祖神です。

2 **ボケツトパーク**

中村大八郎生誕の碑と永田兵太郎翁の褒章碑が建っている憩いの公園。

3 **酒屋跡**

江戸末期の建物。旧山形村戸長役場として使用された。けやき・シラカン・カヤの古木がある。

4 **八幡神社**

下大池地区の鎮守様で本殿と舞宮より成る。今から約320年前前に建てられ、水分(ミイリ)の神を祀る。

5 **鷹の窪公園**

土地の地主より寄付をうけ、村が整備した自然公園。里の水路・万葉植物・桜等があり、村民憩いの公園。

6 **小坂諏訪神社**

小坂地区の氏神様。今から約410年前前に建てられ、本殿は総檜造りで御神木により造られているが、小坂の大火と御神木伐採の祟りの話がある。

7 **酒樽道祖神**

総眼堂の辻。多くの石仏が立ち並び、道祖神酒樽があり、女神は提子さげ、男神は盃を持ち下に酒樽が彫られている。

8 **小人のささやき道祖神**

仲原町の辻、この辻を大部塚という。双体道祖神と芭蕉の句碑がある。

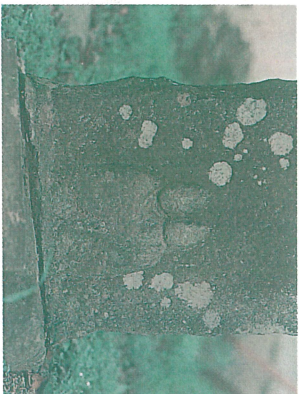
9 **ふるさと伝承館**

山形村歴史民族資料館です。(縄文時代から今日までの歴史が見られる。)

10 **穴観音**

今から1300年前に古墳として築造されたが、現在はその石室を利用して観音様が祀られている。

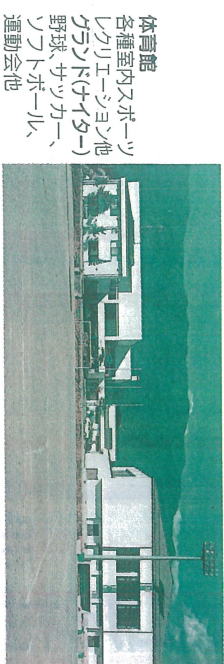
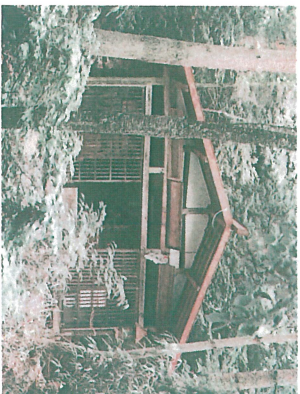
8



9

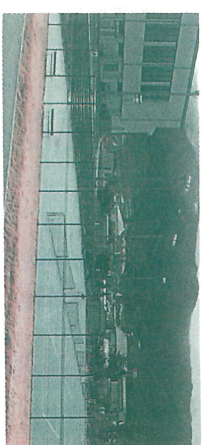


10



体育館  
各種室内スポーツ  
レクリエーション他  
グラウンド(サッカー)  
野球、サッカークラブ、  
ソフトボール、  
運動会他

山形村農業者トレーニングセンター TEL0263 (98) 3155

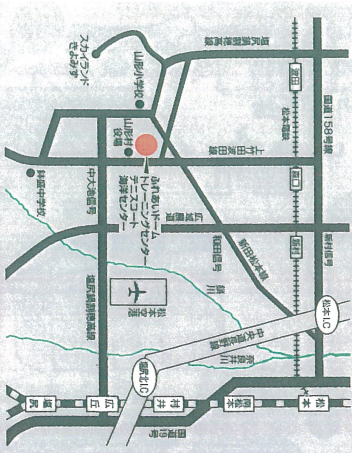


山形村  
テニスコート  
TEL0263 (98) 5280  
ナイター照明付、全天候型  
テニスコート4面



上層付き  
プール  
25m大プール  
幼児用プール  
(夏期のみ運営)  
信濃山形B&G海洋センター TEL0263 (98) 3155

ご案内図



交通のご案内

●中央自動車道  
長野線  
松本ICより20分  
塩尻北ICより20分  
塩尻ICより30分  
●JR中央東線  
新宿→松本2時間30分  
●JR中央西線  
名古屋→松本2時間  
●松本電鉄  
松本/スタターミナル  
管部経由山形線→  
山形村役場30分

お問い合わせ ☎(0263) 98-3155 山形村教育委員会