

広報やまがた

YAMAGATA

2

令和5年 2024
No.557



2月9日 雪遊び

地域おこし協力隊着任	2
福祉バスでお出かけを!	3
～山形村開村150周年記念～	
みんなで盛り上がりよう! 記念事業のお知らせ	4
「農業の将来に関するアンケート調査」の 集計結果を公表します	5
物価高騰を踏まえた給付金の給付について	7

2月5日(月)から翌朝にかけて、今シーズン一番の積雪となる雪が降りました。村道では除雪車が出動し、雪かきが必要な箇所では村民たちが朝から奔走していました。積もった雪が重く、時には路面が滑りやすくなり、大変な作業となり仕事前から疲れ切った村民の様子も見受けられました。一方で、子供たちはあたり一面の雪に夢中になって、雪遊びを楽しんでいるようです。雪の中で走り回り、雪玉を転がしたり、雪だるまを作ったりと白い世界に黄色い声が響き、子供たちの無邪気な笑顔と元気な姿は、雪に負けない活気を村の中にもたらしてくれますね。



地域おこし協力隊 新たに1名着任しました!

村で9人目となる地域おこし協力隊に村田さんが着任しました。

村からのミッションは、観光振興です。新規隊員は山形村の発展のために、熱い気持ちと、不安な気持ちを持ってきていますので、皆さまの温かなご声援とご協力をお願いします。

活動中でも気軽にお声かけいただき、山形村のあれこれをたくさん教えてください。

地域おこし 協力隊通信

No.66

プロフィール

2月1日より協力隊に着任しました村田千春です。しばらく山形村を離れていたのだからわからないことも多いですが、住んでいる皆さんと一緒に村を盛り上げていきたいと思っています。村のイベントごとにも参加していきますので、見かけましたら気軽に声をかけてくれたら嬉しいです!



名前 村田 千春(むらた ちはる) **出身地** 松本市波田

好きな食べ物 甘いもの・餃子・梅 **好きなもの** ちいかわ・動物・古民家

趣味・特技 カフェ巡り・美味しいものを食べる・歩く

なぜ山形村に? 地方創生にかかわる仕事がしたいと思っていたところ、東京で行なわれていた移住イベントで地元である地域おこし協力隊の募集を知り、山形村の地域活性化に貢献したいと思い応募に至りました。

意気込み 観光振興を通じて、地元である山形村の良いところを広めていきたいと思っています。一度離れたからこそ、田舎ならではの良い部分を強みとして発信できていると思うので、村に住む皆さんの意見も聞きながら活動していきたいです。今年は150周年の記念イベントも企画されているので、地域おこし協力隊として観光を盛り上げられるよう参加していきたいと思っています。よろしくお願いいたします!



【こころの健康⑤】～ストレスサインに気づくには?～

皆さんは、ご自分のストレスサインに気がついていませんか?

ストレスサインに早く気づくためには、普段から自分自身の体、こころ、行動の変化に注意を払うことが重要です。

ストレスサインをいくつか紹介しますので、ご自分の体調をチェックしてみてください。

- (1) 身体的なサイン: 頭痛、胃痛、筋肉の緊張(肩こり)、めまい、疲労感など
- (2) 感情的なサイン: イライラ、不安、怒り、悲しみ、憂鬱、モチベーションの低下など
- (3) 行動の変化: 食欲の変化、飲酒量の増加、睡眠障害、社交活動や趣味の減少、集中力・判断力・記憶力の低下、人間関係の悪化など



どうですか? 気になることはありますか? これらのサインに普段から注意を払って、自分自身と対話したり観察したりして、変化を敏感に感じ取ってみてください。そして、サインに気づいたら、早めに対処していくことが大切になります。

また、自分自身だけでなく、周りの人でこのようなサインが出ている人がいたら、早めに声をかけてみてください。あなたの声かけが誰かのこころを救うかもしれません。

(公認心理師・メンタル心理カウンセラー 阿部)

福祉バスでお出かけを！

村では高齢者や障がい者等の社会参加と自立を援助するため、村内を回る福祉バスを運行しています。村内の公共施設、医療機関、商業施設などへの外出にお気軽にご利用ください。



- 対象者**
- ・おおむね65歳以上の方
 - ・身体障害者手帳、療育手帳又は精神障害者保健福祉手帳の交付を受けた方及びその介助者の方
 - ・交通弱者（運転免許証を返納された方など）
- 料金** 無料
- 運行日** 平日（祝日・年末年始を除く）
- 運行ルート** 保健福祉センターを起点に、北ルート（竹田方面）・南ルート（大池・小坂方面）を1日に5便ずつ運行しています。詳細は担当課へお問い合わせください
- その他**
- ・停留所のご案内など、添乗員が乗車・降車をサポートします。
 - ・介助が必要な方はご家族など介助者と一緒にご乗車ください。

お問い合わせ 保健福祉課 ☎97-2100

いちいの里からこんにちは

令和6年度の健診（検診）申し込みが始まっています。世帯ごとに送付していますので、封筒の中の書類を確認し申し込み忘れがないようにしましょう。

令和6年度の健診（検診）内容のポイント!!

- ★成人健診の集団健診（健康スクリーニング）の日程が変わります。例年9月、12月に実施していましたが、令和6年度は10月4日、11月7日、12月5日に実施予定です。
- ★後期高齢者医療保険加入者の個別健診が村外の医療機関でも受診可能になります。
- ★肺がんCT検診の受診間隔が隔年になります。令和5年度に肺がんCT検診を受診された方は令和6年度の受診はできませんので、レントゲン検診を受診してください。
- ★子宮頸がん検診の料金に変更になります。集団検診・個別検診ともに1,000円で受診できるようになります。

詳細については申し込みされた方に個別でご案内します。内容を確認し受診忘れがないようご注意ください。健診（検診）内容についてご不明な点がございましたら保健福祉課までご連絡ください。

●毎月19日は食育の日です

～3月は食品ロス軽減のため、残さず食べるようにしましょう。～

食品ロスとは、まだ食べられるのに廃棄される食品のことです。日本では、まだ食べられるのに廃棄される食品、いわゆる「食品ロス」は523万トン（※）。これは、世界中で飢餓に苦しむ人々に向けた世界の食料支援量（2021年で年間約440万トン）の1.2倍に相当します。また、食品ロスを国民一人当たりに換算すると「お茶碗約1杯分（約114g）の食べもの」が毎日捨てられていることになるのです。「もったいない」と思いませんか？大切な資源の有効活用や環境負荷への配慮から、食品ロスを減らすことが必要です。

買い物する際は、「必要な量だけ購入」し、「食べきる」こと、外食の際は、適量を注文して、おいしく「食べきる」ことが削減のポイントです。できることから意識して取り組んでみましょう。



※農林水産省及び環境省「令和3年度推計」

出典：消費者庁ウェブサイト(https://www.caa.go.jp/policies/policy/consumer_policy/information/food_loss/education)
をもとに作成

お問い合わせ 保健福祉課 ☎97-2100

～山形村開村150周年記念～



みんなで盛り上がりましょう!

記念事業のお知らせ



本庄利昭 村長

山形村は、今年で開村から150年の節目の年を迎えるにあたり、村民の皆さまが楽しめる村民参加型のイベント等を企画しています。皆様の心に残る一年となるよう計画しています。ぜひ、積極的にご参加いただき、山形村の節目と一緒に盛り上げましょう。

No.1 お花見&芋煮会

この記念事業のキックオフイベントと称し、満開の桜の下、お花見と芋煮会を通して、地域や家族、友人等の村民同士の交流を育むことを目的に開催するものです。

●開催日時

日程：令和6年4月13日(土) ※雨天時は体育館で開催

時間：午前10時～午後4時

場所：山形小学校グラウンド

内容(予定)：

- ・山形小学校校庭と山形保育園を開放した桜の花見
- ・芋煮会の開催と無料提供
- ・事業所、キッチンカー等の出店販売

●出展者募集

内容：飲食物のみの販売となります

(飲食物に缶ビール・ジュースも含まれます)

募集：村内在住の方に限ります

※先着順

申込：必要 オンラインまたは電話による

期限：3月22日(金)午後5時まで



※イベント内容の詳細は、3月に配布予定のチラシ・村HP・公式LINE等でお知らせします。

No.2 村民提案事業の募集(事前相談)

村民の皆さま自らが企画・運営を行なう記念事業の募集を予定しています。この事業に興味のある皆さまと事前相談会を行ないますので、企画振興課までご相談ください。

募集する事業

山形村内において自ら企画・実施し、令和6年4月から令和7年1月までに事業の完了できるもので、次に掲げるいずれかに該当する事業

- ①村民の一体感を醸成または、村民の意識高揚につながる事業
- ②村の魅力の再認識または、再発見につながる事業
- ③村の発信力の強化につながる事業
- ④村の活性化、村制150周年にふさわしい事業

補助対象者・補助額(予定)

補助対象者：①及び②のどちらにも該当する団体

①対象事業を実施するために構成された5人以上の任意団体

②代表者が明らかであり、予算及び決算を管理している事

補助額：上限10万円(予定)

相談日等

相談日：令和6年2月26日(月)～3月29日(金)

※相談会は役場開庁日の9時から16時まで随時行ないます。

予約：必要 オンラインまたは電話にてご予約ください。



その他

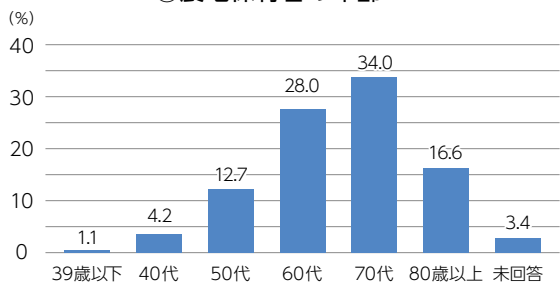
- ・他の補助金の交付を受けている事業は対象としません。
- ・制度説明を聞きたい方もぜひご相談ください。

※この相談会は、令和6年度当初予算の成立前に準備行為として実施するものです。予算が減額等された場合には、変更になることがあります。

「農業の将来に関するアンケート調査」の 集計結果を公表します

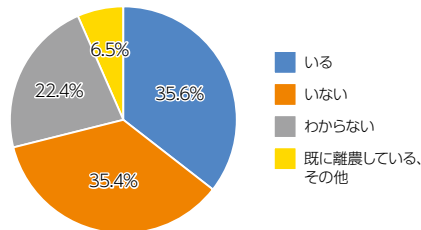
本調査は、令和4年度固定資産台帳を基に、村内に10アール以上の農地を保有する746人を対象に行ないました(回答率86.6%)。このほど結果がまとまりましたので、一部抜粋してお知らせします。

①農地保有者の年齢



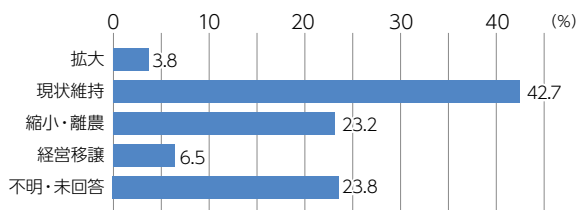
農地保有者の年齢は、60歳以上の方がおよそ8割を占めます。アンケートは、農地保有者を対象に実施していますが、農業経営者の年齢についても同様の割合になるものと考えられます。

②あなたには農業経営(農地管理含む)を継ぐ親族はいますか?



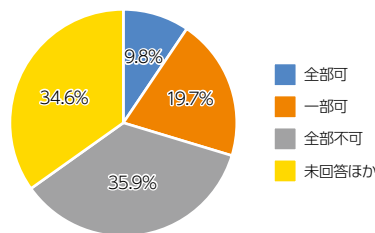
農業経営を継ぐ親族が「いる」方は全体の35.6パーセントに対し、「いない」、「わからない」の合計57.8パーセントと比較すると、将来自身の農業経営の後継者の見通しが立っていない方が全体の半数以上となっています。

③ご自身の経営面積は、今後10年間でどうする予定ですか?



「拡大」と「現状維持」がおおよそ半数を占めます。次いで「縮小・離農」や「経営移譲」は3割で、将来は何らかの形で農地を手放したい方が多数います。一方で、「不明・未回答」が2割弱と、まだ自身の経営をどうしたいのか決めかねている姿も見えます。

④農地の集約化、農業の効率化に向けた交換・移動について



「全部可」と「一部可」を合わせた方が29.5%と、「全部不可」の35.9%を下回りました。今の経営基盤をそのまま維持していこうという山形村の農業者の高い意欲の現れとも考えられますが、国が勧める将来の農地の集約・効率化の面で課題が残ります。

以上、アンケート結果のとおり、今後農業者の高齢化や担い手不足が進み、将来の農業や農地の維持が心配されています。これから将来にわたって山形村の農業・農地を守り発展させていくために、農業者や地域の皆さまと共に「地域計画」の策定を進めてまいります。

◎「地域計画」ってなに?

これまでの「人・農地プラン」が発展したもので、農業の担い手ごとに利用する農地を具体的に示した地図(目標地図)を作成する、言わば「10年後の地域農業の設計図」です。

ただし、設計図は完璧なものが求められているわけではありません。10年後の耕作予定者を特定するだけであって、農地の所有権利が移動するわけではありません。

◎来年度、地域の話し合いを始めます

村の農業委員会が中心となって、地域の話し合いをスタートさせます。集っていただくのは、農業経営者や認定農業者、新規就農者などです。アンケートで得た農地情報を基に作った目標地図案を見ながら、お互い将来の農業経営について話し合います。開催は、来年度の早い時期に数回実施する予定です。農繁期のお忙しい時期と重なりますが、ぜひご参加をお願いします。

開催の詳細については、決定次第ご案内します。

水田所有者および水田農業者の方へ 令和6年産 営農計画書の提出のお願い

3月上旬より、水田所有者の方および水田農業者の方を対象に令和6年産の営農計画書(緑の4枚複写の紙、A3サイズ)を郵送します。営農計画書に印字されている内容は、令和5年産の利用状況になっていますので、令和6年産の内容に修正していただき、返信用封筒を用いて山形村農業再生協議会までご提出ください。

また、水田を所有しているが、営農計画書の送付がない方はご連絡をいただきますようお願いいたします。

正確な水稻生産量の把握と、水田転作を行なう方への適正な交付金支払いのため、営農計画書の提出にご協力をお願いします。

提出締め切り日: 令和6年3月22日(金)

お問い合わせ 山形村農業再生協議会(役場産業振興課内) ☎98-5664

㊟ 山形村開村150周年イベント 入場無料 歴史講演会「激突する権力の狭間で ～武田氏滅亡後の信濃～」

講師: 笹本正治氏(長野県立歴史館特別館長)

日 時 3月24日(日) 13:30～15:00

場 所 山形村トレーニングセンター ふるさと大ホール

共 催 山形村教育委員会・山形村史談会

戦国時代の30数年間、山形村は甲斐武田氏の支配のもとにありました。その後の歴史の歩みに思いを馳せてみませんか。何か新しい視野が開けるかもしれません。

※マスクの着用は、国の方針通り、個人の判断に委ねる、の対応いたします

【講師紹介】

1951年山梨県に生まれる。長野県立歴史館特別館長。信州大学名誉教授。

名古屋大学大学院文学研究科博士課程前期修了。博士(歴史学)。信州大学教授、信州大学副学長、長野県立歴史館館長を歴任。

「歴史のなかの音」「鳴動する中世」「戦国時代は何を残したか」「武田・上杉・真田氏の合戦」「甲信の戦国史—武田氏と山の民の興亡」など著書多数。

お問い合わせ 山形村教育委員会 ☎98-3155

軽自動車・バイク・農耕作業車等の 廃車・名義変更の手続きは3月末までに

軽自動車税は、4月1日現在で車両を所有している方に、1年分の税金が課税されます。譲渡や廃車をする場合は3月末日までに手続きを済ませてください。

名義変更せずに車両を手放している場合や廃車の届出をせずに解体業者等で解体した場合などは、車両を保持していても課税対象となりますのでご注意ください。

なお、車種によって手続きをしていただく場所や必要書類が異なります。詳しくは下記にご確認ください。

車両の種類	手続き場所・問い合わせ
原動機付自転車 (125cc以下のバイク) 小型特殊自動車 (農耕作業用・特定小型原付自転車含む)	山形村役場 税務課 ☎98-5663 ※ナンバープレートをお持ちください。
軽二輪(125cc超250cc以下のバイク) 二輪小型(250cc超のバイク)	松本自動車検査登録事務所 松本市平田東2丁目5-10 ☎050-5540-2043
軽三輪・軽四輪自動車	軽自動車検査協会長野事務所松本支所 松本市平田東2丁目1-11 ☎050-3816-1855

物価高騰を踏まえた給付金の給付について

物価高騰による負担増を踏まえ、下記のとおり対象の方に給付金が支給されます。

対象 基準日(令和5年12月1日)において、同一世帯全員の令和5年度分の住民税均等割又は所得割が非課税である世帯の世帯主

※住民税均等割が課税されている方の扶養親族等のみで構成される世帯は対象外です。

給付類型	給付額	申請方法
①住民税均等割非課税世帯への給付金 (広報1月号掲載済み)	7万円/世帯※1	1月上旬に対象者の方に通知を郵送しました。申請がお済みでない方は令和6年2月29日までに必要書類をご提出ください。
②住民税所得割非課税世帯への給付金	10万円/世帯	2月下旬頃に対象者の方に通知を郵送します。必要に応じて令和6年3月31日までに必要書類をご提出ください。
①②の受給世帯のうち18歳以下の児童※2 がいる世帯への加算給付金※3	5万円/児童	2月下旬頃に対象者の方に通知を郵送します。令和6年3月31日までに必要書類をご提出ください。(書類の返送が必須です。)

※1 令和5年8月から11月までに給付した3万円給付金の追加分として7万円を支給

※2 平成17年4月2日生まれ以降の児童

※3 単身で村外の寮に居住している児童や新生児(令和5年12月2日以降に生まれた子ども)など、令和5年12月1日時点で同一世帯員として山形村の住民基本台帳に記載されていない児童も、給付対象となる可能性があります。該当する場合は、担当課へお問い合わせください。

お問い合わせ 保健福祉課 ☎97-2100

YAMAGATA INFORMATION やまがたインフォメーション

日日時 場場所 内内容 予予約 対対象者 期期間 試試験 問問い合わせ

お知らせ 新型コロナワクチン接種の 予約が終了します

村のワクチン接種事業は3月下旬で終了予定です。コールセンター・予約サイトが3月15日で終了になります。接種を希望される場合はお早めに予約をとるようお願いいたします。
 日令和6年3月下旬
 (詳細な日程はコールセンターにお問い合わせください)
 場村内医療機関
 予コールセンターまたは予約サイト(3月15日まで)
 コールセンター ☎98-3086

募集 陸・海・空自衛官候補生

陸・海・空自衛官候補生の募集を行ないます。申し込み方法、試験時間等、詳しくはお問い合わせください。
 対18歳以上33歳未満の方
 期年間を通じて受付を行なっています
 試日程は各自衛隊地方協力本部のホームページでお知らせします
 問自衛隊長野地方協力本部 松本地域事務所
 ☎36-2787

お知らせ 人権なんでも相談所 開設

日3月2日(土) 午前9時～正午
 場山形村保健福祉センター 談話室
 問総務課 ☎98-3111

お知らせ サイバーセキュリティ月間


サイバーセキュリティ月間

令和6年2月1日～3月18日

サイバーセキュリティは全員参加

「知る」…ITリスクなどの情報を知る！
 「守る」…サイバー空間の脅威から身を守る！
 「続ける」…サイバーセキュリティ対策を続ける！

参照：内閣サイバーセキュリティセンター



ご相談は、こちらまで
 長野県警察本部
 サイバー犯罪捜査課
 ☎026-233-0110

県警ホームページ
 「長野県警察サイバーセキュリティ対策」

長野県警察本部

お知らせ 行政相談所 開設

日3月19日(火) 午後1時30分～3時30分
 場山形村保健福祉センター 談話室
 問総務課 ☎98-3111

YCS 3月番組表

放送時間 月～土 6時30分・9時～23時まで毎時間 / 日 9時・13時・17時・21時

日	月	火	水	木	金	土
2/25	2/26	2/27	2/28	2/29	1 ウィークエンド 情報局	2 ウィークエンド 情報局 (再)
3 まるごと 一週間	4 文化祭 芸能発表	5 文化祭 芸能発表 (再)	6 ちょいと気にな る隣の話題 「朝日村週刊 ニュース」	7 松本市・塩尻市 チャンネル	8 ウィークエンド 情報局	9 ウィークエンド 情報局 (再)
10 まるごと 一週間	11 山形村この一年 (再)	12 おすすめ 議会一般質問 生中継	13 おすすめ 議会一般質問 生中継	14 松本市・塩尻市 チャンネル	15 ウィークエンド 情報局	16 ウィークエンド 情報局 (再)
17 まるごと 一週間	18 議会一般質問 前編	19 議会一般質問 後編	20 ちょいと気にな る隣の話題 「朝日村週刊 ニュース」	21 松本市・塩尻市 チャンネル	22 ウィークエンド 情報局	23 ウィークエンド 情報局 (再)
24・31 まるごと 一週間	25 山形村この一年 (再)	26 JA グリーンタイム	27 ちょいと気にな る隣の話題 「朝日村週刊 ニュース」	28 松本市・塩尻市 チャンネル	29 ウィークエンド 情報局	30 ウィークエンド 情報局 (再)

※都合により番組内容・放送日程が変更になる場合があります。

3月の村税等納期限

日時 3月25日(月)

- 国民健康保険税 (第9期)
- 後期高齢者医療保険料 (第9期)
- 介護保険料 (第9期) ■ 上下水道料

※口座振替の方は、預金残高を確認して振替ができるように、また現金納付の方は、お手元の納付書により納め忘れのないようにしてください。

ホーム開幕戦案内

松本山雅FCの2024 シーズンが2月25日(日)にアウェイのテゲバジャーロ宮崎戦で開幕します。20チームが最終戦までJ2昇格をかけて38試合を戦います。ホーム開幕戦は3月9日(土)第3節 Y.S.C.C.横浜戦です。今シーズンこそJ2昇格に期待して、心を一つに熱い声援を送りましょう! OneSoul!

日時 3月9日(土) 午後2時キックオフ

場所 サンプロアルウィン

V S Y.S.C.C.横浜

ホーム開幕戦に無料招待!

未就学児、小学生、中学生は右のQRコードよりお申し込みいただくと無料で試合を観戦いただけます。



■ 申込期限 3月9日(土) 15時

※申し込みにはJリーグIDが必要です



3月のすくすく

- 3月6日(水) AMらびっとタイム
- 3月13日(水) PMびよびよ広場

今年度最後のらびっと&びよびよは、それぞれの年齢にぴったりのプラバン工作を楽しめます。完成したプラバンは可愛いキーホルダーにしてお届けします☆是非ご参加ください!



お問い合わせ 子育て支援センター ☎98-5600

山雅ホームゲーム上半期スケジュール

3.9(土)	14:00	VS	Y.S.C.C.横浜
3.13(水)	19:00	VS	レノファ山口FC
3.20(水)	14:00	VS	いわてグルージャ盛岡
3.31(日)	14:00	VS	FC岐阜
4.20(土)	14:00	VS	カマタマーレ讃岐
4.28(日)	14:00	VS	カターレ富山
5.3(金)	14:00	VS	ヴァンラーレ八戸
5.18(土)	14:00	VS	ギラヴァンツ北九州
6.1(土)	14:00	VS	FC今治
6.16(日)	13:00	VS	アスルクラロ沼津
6.29(土)	16:00	VS	AC長野パルセイロ
7.14(日)	18:00	VS	FC大阪
7.27(土)	19:00	VS	福島ユナイテッドFC



この印刷物は再生紙
および環境に優しい
ベジタブルインクを
使用しています。

発行 / 長野県山形村
編集 / 企画振興課

山形村ホームページ / <https://www.vil.yamagata.nagano.jp>
0263-98-3111



村のうごき (1月31日現在総人口)

人口: 8,540人(前月比 +17) 男: 4,220人(前月比 +4) 女: 4,320人(前月比 +13) 世帯数: 3,194世帯(前月比 +11)

