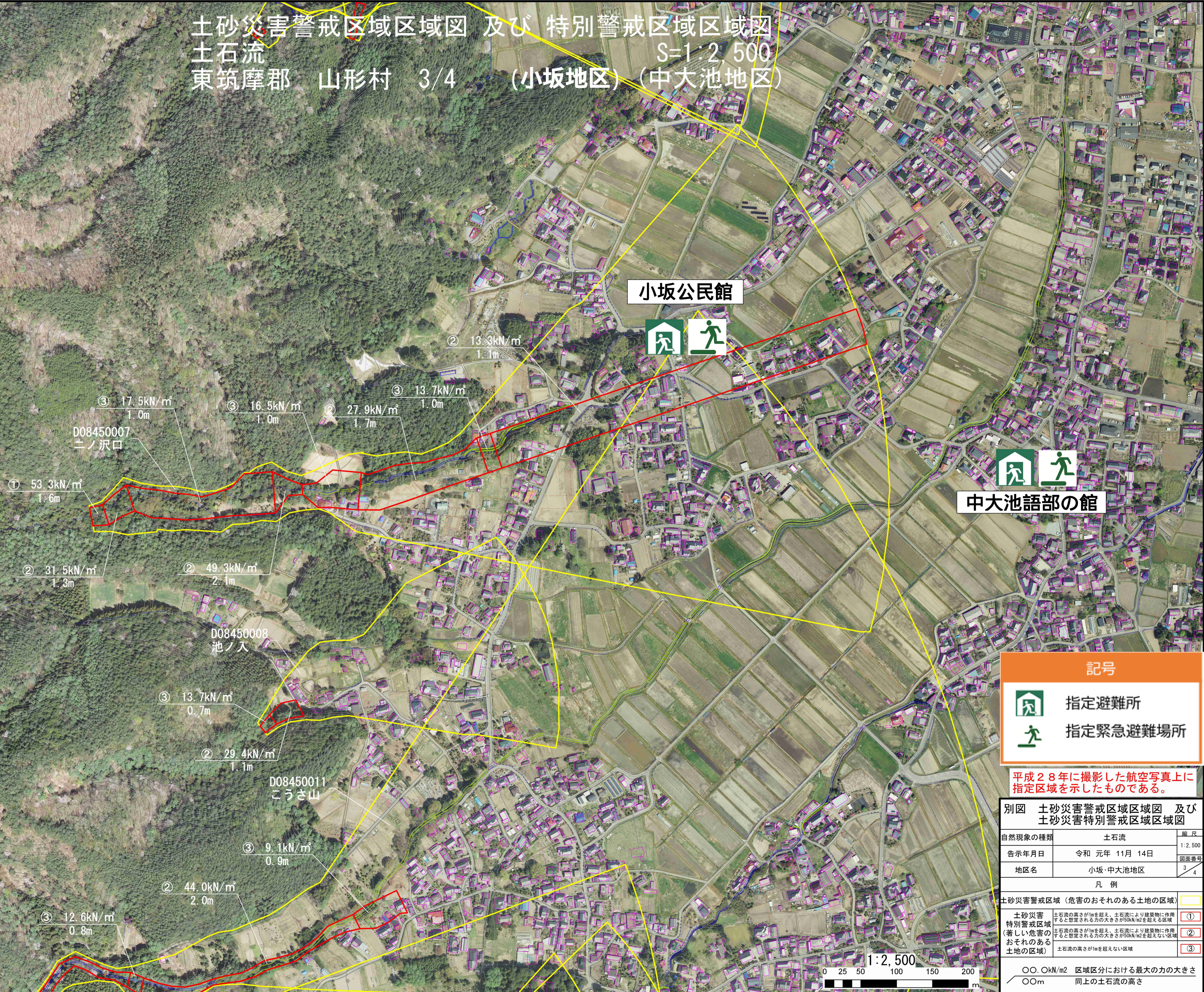




土砂災害警戒区域区域図 及び 特別警戒区域区域図  
 土石流 S=1:2,500  
 東筑摩郡 山形村 3/4 (小坂地区) (中大池地区)



記号

- 指定避難所
- 指定緊急避難場所

平成28年に撮影した航空写真上に指定区域を示したものである。

別図 土砂災害警戒区域区域図 及び 土砂災害特別警戒区域区域図

自然現象の種類	土石流	縮尺	1:2,500
告示年月日	令和 元年 11月 14日	図面番号	3/4
地区名	小坂・中大池地区		

凡例

土砂災害警戒区域 (危害のおそれのある土地の区域)	
土砂災害特別警戒区域 (著しい危害のおそれのある土地の区域)	
土砂災害警戒区域 (危険箇所)	
①	土石流の高さが1mを超え、土石流により建築物に作用すると想定される力の大きさが50kN/m <sup>2</sup> を超える区域
②	土石流の高さが1mを超え、土石流により建築物に作用すると想定される力の大きさが50kN/m <sup>2</sup> を超えない区域
③	土石流の高さが1mを超えない区域

○ ○ kN/m<sup>2</sup> 区域区分における最大の力の大きさ  
 ○ ○ m 同上の土石流の高さ

