


土砂災害警戒区域区域図 及び 特別警戒区域区域図
 土石流
 東筑摩郡 山形村 2/4 S=1:2,500
 (上竹田・下大池1地区)




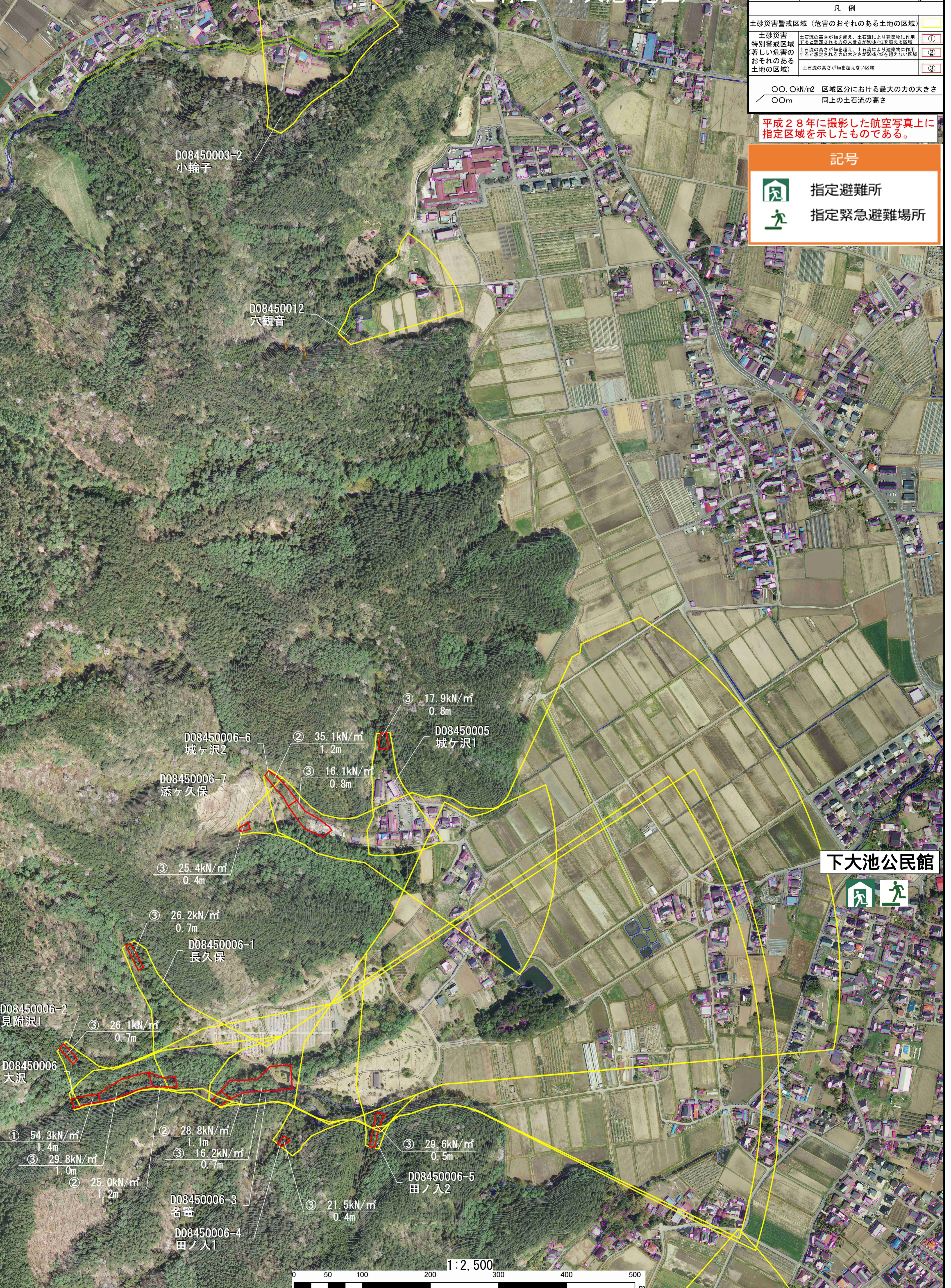
別図 土砂災害警戒区域区域図 及び 土砂災害特別警戒区域区域図		
自然現象の種類	土石流	縮尺
告示年月日	令和 元年 11月 14日	1:2,500
地区名	上竹田・下大池1地区	図面番号
		2/4
凡 例		
土砂災害警戒区域 (危害のおそれのある土地の区域)		
土砂災害特別警戒区域 (土砂災害警戒区域のうち、土砂災害の発生のおそれが高い土地の区域)	土砂災害の発生のおそれが高い土地の区域	①
土砂災害警戒区域 (土砂災害の発生のおそれがある土地の区域)	土砂災害の発生のおそれがある土地の区域	②
土砂災害警戒区域 (土砂災害の発生のおそれがない土地の区域)	土砂災害の発生のおそれがない土地の区域	③
OO: OkN/m ² 区域区分における最大の力の大きさ		
OOm 同上の土石流の高さ		

平成28年に撮影した航空写真上に指定区域を示したものである。

記号

 指定避難所

 指定緊急避難場所



- ③ 17.9kN/m² 0.8m
- ② 35.1kN/m² 1.2m
- ③ 16.1kN/m² 0.8m
- ③ 25.4kN/m² 0.4m
- ③ 26.2kN/m² 0.7m
- ③ 26.1kN/m² 0.7m
- ① 54.3kN/m² 1.4m
- ③ 29.8kN/m² 1.0m
- ② 25.0kN/m² 1.2m
- ② 28.8kN/m² 1.1m
- ③ 16.2kN/m² 0.7m
- ③ 29.6kN/m² 0.5m
- ③ 21.5kN/m² 0.4m

