

地域の危険度マップ

地域の危険度マップについて

この地域の危険度マップは、それぞれの地域にある建物の特性（建物の構造と建築年次）を考慮して、揺れやすさマップに示した揺れの大きさに基づいた建物全壊率（地域内の全ての建物の中で揺れにより全壊する建物の割合）を評価し、取りまとめたものです。

したがって、この地域の危険度マップは、地震による個々の建物の危険度を表したのではなく、各地域の平均的な建物被害の危険性を相対的に表示したものです。

建物被害



地震による建物被害は、主に揺れに基づくもので、その揺れにより建物の柱や梁といった構造部などが破壊され、全壊、半壊、一部損壊といった被害が生じることになります。

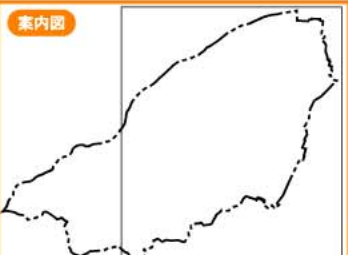
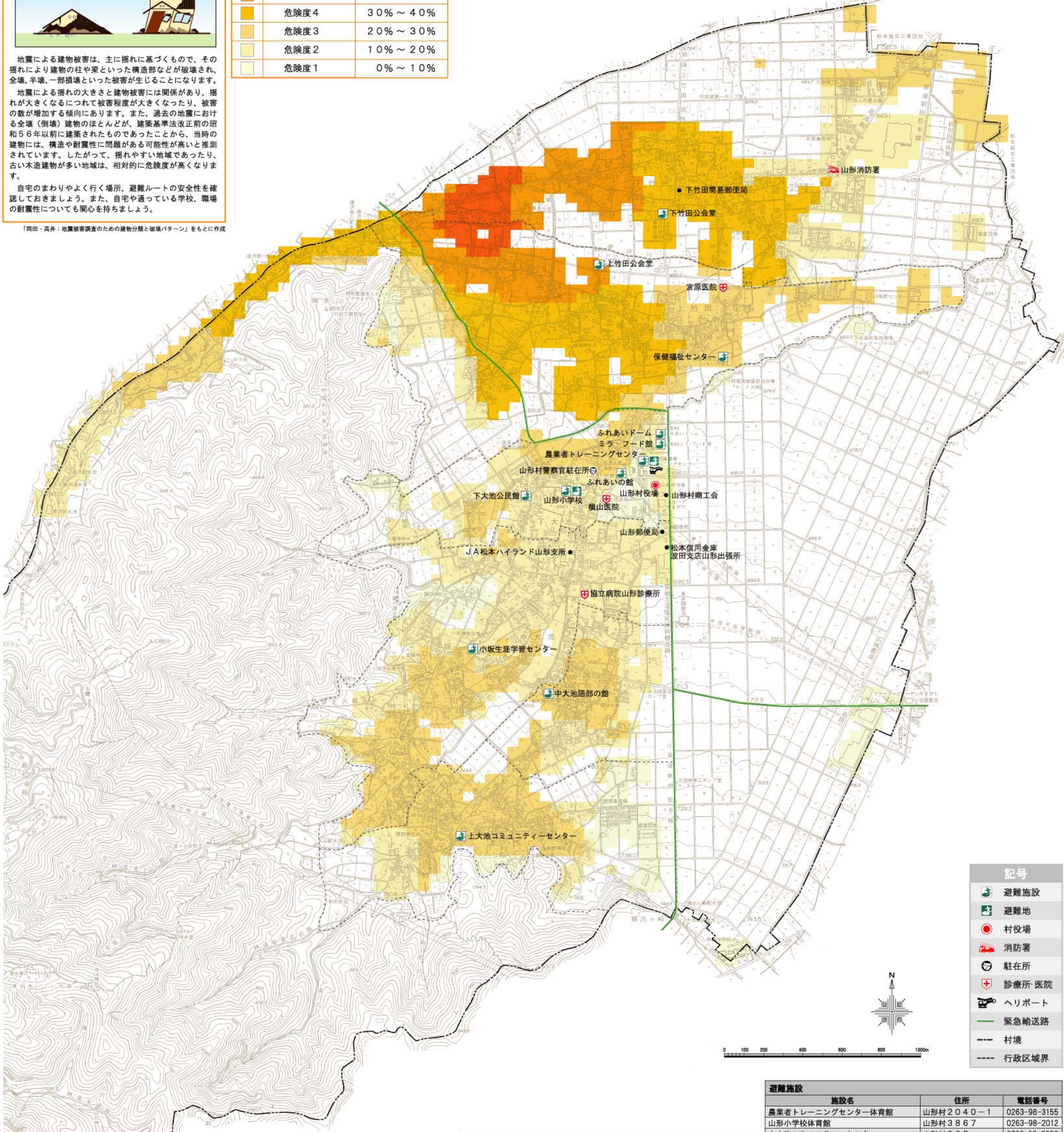
地震による揺れの大きさと建物被害には関係があり、揺れが大きくなるにつれて被害程度が大きくなったり、被害の数が増加する傾向にあります。また、過去の地震における全壊（倒壊）建物のほとんどが、建築基準法改正前の昭和56年以前に建築されたものであったことから、当時の建物には、構造や耐震性に問題がある可能性が高いと推測されています。したがって、揺れやすい地域であったり、古い木造建物が多い地域は、相対的に危険度が高くなります。

自宅のまわりやよく行く場所、避難ルートの安全性を確認しておきましょう。また、自宅や通っている学校、職場の耐震性についても関心を持ちましょう。

「岡田・高井：地震被害調査のための建物分類と破壊パターン」をもとに作成

凡例

| 地域の危険度ランク | 建物全壊率 |
|-----------|---------|
| 危険度6 | 50%以上 |
| 危険度5 | 40%～50% |
| 危険度4 | 30%～40% |
| 危険度3 | 20%～30% |
| 危険度2 | 10%～20% |
| 危険度1 | 0%～10% |



| 記号 | 説明 |
|----|--------|
| | 避難施設 |
| | 避難地 |
| | 村役場 |
| | 消防署 |
| | 駐在所 |
| | 診療所・医院 |
| | ヘリポート |
| | 緊急輸送路 |
| | 村境 |
| | 行政区境界 |

| 施設名 | 住所 | 電話番号 |
|-----------|------------|--------------|
| 山形村役場 | 山形村2030-1 | 0263-98-3111 |
| 山形消防署 | 山形村5997-3 | 0263-98-4455 |
| 山形村警察官駐在所 | 山形村3901-4 | 0263-98-2019 |
| 松本広域消防局 | 松本市清1-7-12 | 0263-25-0119 |
| 松本警察署 | 松本市清3-11-8 | 0263-25-0110 |

| 施設名 | 住所 | 電話番号 |
|---------------------|-----------|--------------|
| 協立病院山形診療所 | 山形村2524-1 | 0263-98-3933 |
| 横山医院 | 山形村3916 | 0263-98-2884 |
| 宮原医院 | 山形村5501-6 | 0263-97-1055 |
| 信州大学医学部附属病院（災害拠点病院） | 松本市旭3-1-1 | 0263-35-4600 |

| 施設名 | 住所 | 電話番号 |
|------------------|-----------|--------------|
| 農業者トレーニングセンター体育館 | 山形村2040-1 | 0263-98-3155 |
| 山形小学校体育館 | 山形村3867 | 0263-98-2012 |
| 上大池コミュニティセンター | 山形村935 | 0263-98-3006 |
| 中大池語部の館 | 山形村1321-6 | 0263-98-3023 |
| 小坂生涯学習センター | 山形村2756-3 | 0263-98-3021 |
| 下大池公民館 | 山形村3792-1 | 0263-98-3022 |
| 上竹田公会堂 | 山形村5333-3 | 0263-98-3055 |
| 下竹田公会堂 | 山形村6948-1 | 0263-98-3073 |
| ふれあいドーム | 山形村2059-1 | 0263-98-5280 |
| ミラ・フード館 | 山形村2061-1 | 0263-98-3033 |
| ふれあいの館 | 山形村3940-1 | 0263-98-3081 |
| 保健福祉センター | 山形村4520-1 | 0263-97-2100 |

| 施設名 | 住所 | 電話番号 |
|--------------------|-----------|--------------|
| 農業者トレーニングセンターグラウンド | 山形村2040-1 | 0263-98-3155 |
| 山形小学校グラウンド | 山形村3867 | 0263-98-2012 |