

**大型資源プラスチック（縦または横の長さが30cmを超える大きなもの）⇒品目を限定します。**

回収方法 5月、7月、9月、11月の第3土曜日 午前9時～正午 役場東側駐車場で回収する予定です。  
 【回収対象限定24品目＝この品目以外は回収できません。粉碎せずに、できるだけ原形のまま持ち込んでください。袋は不要です。】



※(注意) コンテナ類で専ら農業や事業・業務に使用するもの(長芋コンテナ、りんごコンテナ、育苗トレイ等)は対象外です。

<p><b>粗大ごみ等</b>                  直接処理業者(右欄)に持ち込む。料金はごみの種類・重量により異なる。</p>	<p><b>処理業者</b>                  (株)あずさ環境保全                  松本市波田2019                  TEL.92-3225</p>	<p><b>家にリサイクル電法</b>                  ●テレビ(ブラウン管、液晶、プラズマ)・冷蔵庫・冷凍庫・洗たく機・エアコン・衣類乾燥機は家電リサイクル法により料金が定められているため、できるだけ買替えの際販売店の下取り等として引き取りをしてもらう。(処理業者の場合は運搬料等加算がある。)                  ●パソコンはリサイクル法により、まずメーカーへ問い合わせる。</p>	<p><b>指定引取場所</b>                  花村産業(株)                  松本市市場5-26                  TEL.29-1288                  日本通運(株)                  松本市双葉4-4                  TEL.27-0836</p>
---	--	---	---

<p>個人直接持ち込みセンターへの松本クリーン</p>	<p><b>下記のような粗大ごみや可燃ごみ</b>                  &lt;料金税込150円/10kg&gt; (※10円未満切り捨て)                  ・スキー・スノーボード・ベッド枠                  ・大型家具・カーペット・畳                  ・マットレス(スプリング無)・ふとんなど                  ・処理できるものは最大寸法120×90×200cmまでのものに限り。</p>	<p><b>犬猫の死骸</b>                  &lt;有料 税込330円/匹&gt;25kgまで                  ※松本クリーンセンターの処理料。  <b>松本クリーンセンター</b>                  松本市島内7576-1                  TEL.(0263)47-2079</p>	<p><b>ペットの火葬</b>                  広域豊科葬祭センター (TEL.72-5652)に問い合わせ。                  平日 午前8:30～午後4:30                  土曜日 午前8:30～正午                  ※土の午後・日・祝日は休業</p>	<p><b>村で回収処理できないもの</b>                  ●販売業者に引き取ってもらうか廃棄物処理業者に直接持ち込み処理してもらう。                  ・ガスボンベ・農薬・廃油・建築用廃材・塗料・医療廃棄物                  ・発火性危険物・消火器・石綿                  ・産業廃棄物関係全般(事業所等の可燃ごみは一般廃棄物として村の許可業者が有料収集する。)</p>
-----------------------------	--	---	---	--

**令和6年度 重点事項** **キズ・割れのないガラスびんは、「ガラス屑陶磁器類」の収集日ではなく、「ガラスびん」の収集日に出す!!**

山形村公共機関等電話番号	<b>官公署等</b>	農業者トレーニングセンター...98-3155	子育て支援センター...98-5600	山形郵便局...98-2049	<b>診療所・医院</b>
	役場 総務課...98-3111	教育委員会...98-3155	子育て支援課...98-5600	下竹田簡易郵便局...98-2404	横山医院...98-2884
	会計係...98-5668	ミラ・フード館...98-3033	ふれあい児童館...98-3081	テレビ松本山形支社...97-1111	山形協立診療所...98-3933
	企画振興課...98-5666	ふれあいドーム...98-5280	ファミリーサポートセンター...98-5600	スカイランドきよみず...98-2300	宮原医院...97-1055
	税務課...98-5663	いちいの里...97-2100	ピアやまがた...98-3888	松本地域シルバー人材センター...39-6680	山形整形外科クリニック...98-5277
	住民課...98-3112	保健福祉課...97-2100	山形村商工会...98-2200	<b>保育園・学校</b>	マルコウ整骨院...98-3753
	産業振興課...98-5664	山形村地域包括支援センター...97-2104	山形村観光協会...31-6220	山形保育園...98-2035	山形中央整骨院...97-1171
	建設水道課...98-5667	山形村社会福祉協議会...97-2102	山形消防署...98-4455	やまご保育園...98-5522	みやざわ整骨院...88-2855
	議会事務局...98-3111	建部の里...97-1165	山形村警察官駐在所...98-2019	山形小学校...98-2012	ウエムラ歯科...98-4853
		いちいの里すばる...87-8754	JA松本ハイランド山形支所...98-3151	鉢盛中学校...99-2501	やまもと歯科医院...98-5868

令和6年度 **山形村生涯学習カレンダー**

※祝日法の改正などにより、祝日・休日・行事が一部変更になることがあります。見ることができます。



カレンダー表紙・各月にはYふるさとレンジャー隊で作成したイラストを掲載しています。

**Yふるさとレンジャー隊とは?**

日々の暮らしの中で見過ごしてしまいがちな、私たちの身近にある自然を観察して、その魅力を発見・発信するために集まったのが、Yふるさとレンジャー隊です。



5	日	月	火	水	木	金	土
5	6	7	8	9	10	11	
12	13	14	15	16	17	18	
19	20	21	22	23	24	25	
26	27	28	29	30	31		

**わが家の防災対策**  
住宅火災の時逃げ遅れを防ぐために  
住宅用火災警報器を設置しましょう

1 月 赤口	保 希望保育 小 学年始め休み	エイプリル・フール	可燃ごみ
2 火 先勝	保 希望保育		
3 水 友引	保 入園式 や はじめの会		可燃ごみ
4 木 先負	保 慣れ保育 小 入学式・1学期始業式 中 入学式・1学期始業式 図 おはなしの会こぐま	清明 ガラス屑 陶磁器類	
5 金 仏滅	保 慣れ保育		可燃ごみ
6 土 大安	役 春の全国交通安全運動(4月15日まで) 保 希望保育	金物類	
7 日 赤口	役 消防団春季総合訓練	世界保健デー	
8 月 先勝	保 慣れ保育 保 家庭訪問	花まつり	可燃ごみ
9 火 先負	い 乳児健康診査 保 慣れ保育 保 家庭訪問	資源プラスチック	
10 水 仏滅	保 慣れ保育 保 家庭訪問		可燃ごみ
11 木 大安	保 慣れ保育 保 家庭訪問 子 ベビーマッサージ講座「ふわふわたち」	乾電池 ライター	
12 金 赤口	保 慣れ保育 保 家庭訪問 子 Babyメイト(赤ちゃん2ヶ月児相談)	世界宇宙旅行の日	可燃ごみ
13 土 先勝	☾ 天体観測会 保 希望保育	ペットボトル	
14 日 友引			
15 月 先負			可燃ごみ
16 火 仏滅	い 赤ちゃん・ちびっこ相談 子 ママピクス	ガラスびん	

17 水 大安	子 らびっとタイム★Happy English		可燃ごみ
18 木 赤口	役 行政心配ごと相談(いちいの里) 小 全国学力・学習状況調査 中 全国学力・学習状況調査 図 おはなしの会こぐま	発明の日	
19 金 先勝		穀 雨	可燃ごみ
20 土 友引	大日堂宵祭 保 希望保育	郵政記念日 郵便週間	紙 類
21 日 先負	大日堂本祭	家庭の日	
22 月 仏滅			可燃ごみ
23 火 大安	い 2歳児健康相談		資源プラスチック
24 水 赤口			可燃ごみ
25 木 先勝	中 授業参観日 保 保育料等振替日 納 上下水道料金納期限	資源家庭灰	
26 金 友引	い 離乳食教室 小 授業参観日・学級PTA・PTA総会		可燃ごみ
27 土 先負	第33回市町村対抗駅伝競走大会 第19回市町村対抗小学生駅伝競走大会 ☾ 天体観測会 保 希望保育	布 類	
28 日 仏滅	八幡神社宵祭		
29 月 大安 昭和の日	穴観音例大祭 八幡神社本祭		可燃ごみ
30 火 赤口	い オレンジカフェ(認知症カフェ) 保 引き渡し訓練		

上下水道料金納付月  
\* トレセン・ミラ・ドーム 毎週月曜日は休館日  
\* いちいの里 毎週水曜日は休館日

- 凡例(画い合わせせ)
- 役場
  - ミラ・フード館
  - トレーニングセンター
  - いちいの里(保健福祉センター)
  - 山形保育園
  - やまご保育園
  - 小学校
  - 中学校
  - 納入期限
  - 子育て支援センター
  - 図書館

**山形村 村民憲章**

山形村は豊かな自然と、肥沃な大地に抱かれ、永い歴史と先人の英知によって築かれた教育と文化の伝統ある村です。私たちはこの美しい故郷を限りなく愛し、豊かな心を育みながら発展する山形村をめざして、ここに村民憲章を制定します。

- 豊かな大地と緑を愛し、限りなく躍進する村を育てよう。
- 力をあわせ、活力ある平和な村を育てよう。
- 明るい笑顔で健康と安らぎのある村を育てよう。
- 未来を見つめ、高い教育文化の村を育てよう。
- 温かい心のふれあう福祉の村を育てよう。

昭和60年12月20日制定



6	日	月	火	水	木	金	土
2	9	3	4	5	6	7	8
16	10	11	12	13	14	15	17
23	17	18	19	20	21	22	24
30	23	24	25	26	27	28	29

わが家の防災対策

119番 火事か救急か  
あわてずに氏名と番地を正確に

1	水先勝	清水寺八十八夜例祭	メーデー 八十八夜	可燃ごみ
2	木友引	おはなしの会こぐま	ガラス屑 陶磁器類	可燃ごみ
3	金先負 憲法記念日			可燃ごみ
4	土仏滅 みどりの日		金物類	可燃ごみ
5	日大安 こどもの日		立夏 端午	可燃ごみ
6	月赤口 振替休日			可燃ごみ
7	火先勝			可燃ごみ
8	水仏滅		世界赤十字デー	可燃ごみ
9	木大安	家庭訪問① ベビーマッサージ講座「ふわふわたち」		可燃ごみ
10	金赤口	家庭訪問② Babyメイト(赤ちゃん2ヶ月児相談)	愛鳥週間	可燃ごみ
11	土先勝	水神様(建部神社境内内神社)宵祭 天体観測会 希望保育	ペットボトル	可燃ごみ
12	日友引	水神様(建部神社境内内神社)本祭 中大池分館 スポーツ大会	母の日 看護の日 小型家電一斉回収(9時~正午)	可燃ごみ
13	月先負	家庭訪問③	小型家電一斉回収(9時~16時)	可燃ごみ
14	火仏滅	乳児健康診査	資源プラスチック	可燃ごみ
15	水大安	家庭訪問④ らびっとタイム★Happy English	沖縄本土復帰記念日	可燃ごみ
16	木赤口	家庭訪問⑤ おはなしの会こぐま		可燃ごみ

17	金先勝	役司法書士無料法律相談(いちいの里)		可燃ごみ
18	土友引	希望保育 PTA作業	国際親善デー 紙類 大型資源プラスチック一斉回収(9時~正午)	可燃ごみ
19	日先負		家庭の日	可燃ごみ
20	月仏滅		小満	可燃ごみ
21	火大安	赤ちゃん・ちびっこ相談 ママビクス	ガラスびん	可燃ごみ
22	水赤口			可燃ごみ
23	木先勝		資源家庭灰	可燃ごみ
24	金友引			可燃ごみ
25	土先負	天体観測会 希望保育 春の環境整備①		可燃ごみ
26	日仏滅	下竹田分館 スポーツ大会		可燃ごみ
27	月大安	保育料等振替日 固定資産税(第1期)納期限 軽自動車税納期限 上下水道料金納期限		可燃ごみ
28	火赤口	幼児健康診査 オレンジカフェ(認知症カフェ)	資源プラスチック	可燃ごみ
29	水先勝			可燃ごみ
30	木友引			可燃ごみ
31	金先負	離乳食教室	世界禁煙デー	可燃ごみ

生涯学習基本計画の推進目標

生涯学習は、私たち自らの暮らしを豊かにするためのものと同時に、地域社会での生活をより豊かにするものです。

最近の地域社会には様々な課題があり、行政だけでは解決が難しくなっています。人や地域に関わり、住民一人ひとりが自ら、また仲間とともに地域課題について自主的に学習を深め、地域活動に参加することにより、解決ができることとなります。

これまでの生涯学習の学びの成果を、自分自身はもとより人づくりや地域づくりに活かしていくとともに、さらなる学習の取組みを深め、社会全体の持続的な教育力の向上に貢献するという「知の循環型社会」の構築を目標として計画を推進します。

凡例  
① 役場  
② ミラ・フード館  
③ トレーニングセンター  
④ いちいの里  
⑤ (保健福祉センター)  
⑥ 山形保育園  
⑦ やまご保育園  
⑧ 小学校  
⑨ 中学校  
⑩ 納入期限  
⑪ 子育て支援センター  
⑫ 図書館

固定資産税、軽自動車税、  
上下水道料金納付月  
\* トレセン・ミラ・ドーム 毎週月曜日は休館日  
\* いちいの里 毎週水曜日は休館日



わが家の防災対策

地震が来たら(1)  
 机などの下にもぐり、まず身の安全を

1 土 仏滅	役 人権なんでも相談所(いちいの里) 保 希望保育 保 春の環境整備②	気象記念日	金物類
2 日 大安	下大池分館 スポーツ大会 役 春の環境整備	横浜開港記念日	
3 月 赤口			可燃ごみ
4 火 先勝			
5 水 友引		芒種 世界環境デー	可燃ごみ
6 木 大安	図 おはなしの会こぐま		ガラス屑 陶磁器類
7 金 赤口	子 Babyメイト(赤ちゃん2ヶ月児相談)		可燃ごみ
8 土 先勝	天体観測会 保 希望保育 保 春の環境整備③		ペットボトル
9 日 友引	上竹田分館 スポーツ大会		
10 月 先負		入梅 時の記念日	可燃ごみ
11 火 仏滅	乳児健康診査 保 保育参観(年少・年長)		資源プラスチック
12 水 大安	保 保育参観(年中) 子 らびっとタイム★Happy English		可燃ごみ
13 木 赤口	子 ベビーマッサージ講座「ふわふわたち」		
14 金 先勝	小 音楽会		可燃ごみ
15 土 友引	保 希望保育		紙類
16 日 先負	やまのこまつり	父の日 家庭の日	可燃ごみ

17 月 仏滅	中 計画休業		可燃ごみ
18 火 大安	役 行政心配ごと相談(いちいの里) 赤ちゃん・ちびっこ相談 子 ママピクス		海外移住の日 ガラスびん
19 水 赤口	肺がんレントゲン検診		可燃ごみ
20 木 先勝	中 授業参観日 図 おはなしの会こぐま		破碎ごみ
21 金 友引			夏至 可燃ごみ
22 土 先負	天体観測会 B&Gプールオープン(無料開放) 保 希望保育		布類 沖縄慰霊の日
23 日 仏滅			
24 月 大安			可燃ごみ
25 火 赤口	2歳児健康相談 オレンジカフェ(認知症カフェ) 保 保育料等振替日 納 村県民税(第1期)納期限	納 上下水道料金納期限	資源プラスチック
26 水 先勝		国連憲章調印記念日	可燃ごみ
27 木 友引			資源家庭灰
28 金 先負	離乳食教室		貿易記念日 可燃ごみ
29 土 仏滅	保 希望保育		
30 日 大安			

村県民税、上下水道料金納付月

\* トレセン・ミラ・ドーム 毎週月曜日は休館日  
 \* いちいの里 毎週水曜日は休館日

凡例  
 ① 役場  
 ② ミラ・フード館  
 ③ トレーニングセンター  
 ④ いちいの里  
 ⑤ (保健福祉センター)  
 ⑥ 山形保育園  
 ⑦ やまのこ保育園  
 ⑧ 小学校  
 ⑨ 中学校  
 ⑩ 納期限  
 ⑪ 子育て支援センター  
 ⑫ 図書館

6つの村づくりの目標と6つの学習の視点=「学び」の成果を新たな地域づくりにつなげて活かす

山形村のめざす生涯学習①

保健・医療・福祉を学ぶ

保健・医療 ○心身ともに健康であるために健康・医療に関する学習に積極的に参加しましょう  
 高齢者支援 ●高齢者の学習意欲を高め、学んだことを活かせるようにする  
 障害者支援 ○伝統技能や芸能、催事などの継承に取り組む  
 ●障害のある人もない人も互いを認め合い、能力を活かせるようにする

健康スクリーニング  
 がん検診  
 生活習慣病予防教室  
 ウォーキング体験会  
 健康セミナー  
 手話教室  
 介護予防教室  
 膝腰元気教室  
 フラナチ世代外出応援プラン

●村のリードにより推進したいこと ○村民とともに学びたいこと

ふみづき…七夕の日は書物の虫干しをする日ということから文(ふみ)月、ふ月になったといわれています。



8	日	月	火	水	木	金	土
4	5	6	7	8	9	10	
11	12	13	14	15	16	17	
18	19	20	21	22	23	24	
25	26	27	28	29	30	31	

わが家の防災対策

地震が来たら(2)  
すばやく火のしまつ

1 月 赤口	半夏生 安全週間	可燃ごみ
2 火 先勝		
3 水 友引		可燃ごみ
4 木 先負	おはなしの会こぐま 米国独立記念日	ガラス屑 陶磁器類
5 金 仏滅	授業参観日・学級PTA Babyメイト(赤ちゃん2ヶ月児相談)	可燃ごみ
6 土 赤口	希望保育	小暑 金物類
7 日 先勝		七夕
8 月 友引		可燃ごみ
9 火 先負	乳児健康診査	資源プラスチック
10 水 仏滅		可燃ごみ
11 木 大安	夏の全国交通安全やまびこ運動(7月20日まで) ベビーマッサージ講座「ふわふわたち」	蛍光管等 水銀類
12 金 赤口		可燃ごみ
13 土 先勝	天体観測会 希望保育	ペットボトル
14 日 友引	B&Gプール 海の日前日無料開放	
15 月 先負 海の日		可燃ごみ
16 火 仏滅	赤ちゃん・ちびっこ相談 ママビクス	やぶり ガラスびん

17 水 大安	らびっとタイム★Happy English	可燃ごみ
18 木 赤口	おはなしの会こぐま	
19 金 先勝	1学期終業式 1学期終業式	可燃ごみ
20 土 友引	希望保育	紙類 大型資源プラスチック回収(9時~正午)
21 日 先負		家庭の日
22 月 仏滅	夏期休業(8月21日まで) 夏期休業(8月21日まで)	大暑 可燃ごみ
23 火 大安	幼児健康診査 保護者懇談会①	信州 山の日 資源プラスチック
24 水 赤口	保護者懇談会②	土用の丑 可燃ごみ
25 木 先勝	保護者懇談会③ 保育料等振替日 固定資産税(第2期)納期限 国民健康保険税(第1期)納期限	後期高齢者医療保険料(第1期)納期限 介護保険料(第1期)納期限 上下水道料金納期限 資源家庭灰
26 金 友引	離乳食教室	可燃ごみ
27 土 先負	天体観測会 希望保育	
28 日 仏滅		
29 月 大安		可燃ごみ
30 火 赤口	オレンジカフェ(認知症カフェ)	
31 水 先勝		可燃ごみ

固定資産税、国民健康保険税、上下水道料金、後期高齢者医療保険料、介護保険料納付月  
 \* トレセン・ミラ・ドーム 毎週月曜日は休館日  
 \* いちいの里 毎週水曜日は休館日

凡例  
 ● やまご保育園  
 ● 小学校  
 ● 中学校  
 ● 納入期限  
 ● 子育て支援センター  
 ● 図書館

● 役場  
 ● ミラ・フード館  
 ● トレーニングセンター  
 ● いちいの里(保健福祉センター)  
 ● 山形保育園

6つの村づくりの目標と6つの学習の視点=『学び』の成果を新たな地域づくりにつなげて活かす

**山形村のめざす生涯学習②**

**保健・医療・福祉を学ぶ**

子育て支援  
 ● 少子化や核家族化による子育ての悩みを、地域全体で支援する  
 ● 地域の関わりや交流により、のびのび育つ環境づくりをめざす

地域福祉  
 ● 少子高齢化など地域の課題の解決に向けて取り組む  
 ○ 充実した老後の生活のために、介護保険や国民年金、国民健康保険などの制度を正しく理解しましょう

社会保障  
 ● 低所得者、生活困窮者に対する福祉施策について考える  
 ● 村のリードにより推進したいこと ○ 村民とともに学びたいこと

健康と安心を育む  
 ● 離乳食教室  
 ● 乳幼児健診  
 ● 社協 介護支援専門員初任者研修  
 ● 両親学級  
 ● フックスタート  
 ● 虫歯予防教室  
 ● 生きがいデイサービス  
 ● 行政講座(出前講座)



**わが家の防災対策**  
地震が来たら (3)  
ドアや窓を開けて、逃げ道を確認

1 木 友引	📖おはなしの会こぐま	八 朔 水の日	ガラス屑 陶磁器類
2 金 先負	👶Babyメイト(赤ちゃん2ヶ月児相談)		可燃ごみ
3 土 仏滅	🏠希望保育		金物類
4 日 先勝			
5 月 友引			可燃ごみ
6 火 先負	🏥乳児健康診査	広島平和記念日	
7 水 仏滅	🏠希望保育	立 秋 鼻の日	可燃ごみ
8 木 大安	🏠希望保育 👶ベビーマッサージ講座「ふわふわたち」		乾電池 ライター
9 金 赤口	🏠希望保育	長崎原爆の日	可燃ごみ
10 土 先勝	🌌天体観測会 🏠希望保育		ペットボトル
11 日 友引 山の日			
12 月 先負 振替休日			可燃ごみ
13 火 仏滅	🏢17時閉館(16日まで) 🏠希望保育	迎え盆	資源プラスチック
14 水 大安	第40回夏祭り山形じゃんずら 👥はたちの集い(対象者：H16.4.2～H17.4.1生) 🏠希望保育		可燃ごみ
15 木 赤口	🏠希望保育	終戦記念日	
16 金 先勝	🏠希望保育	送り盆	可燃ごみ

17 土 友引	🏠希望保育		紙 類
18 日 先負			家庭の日
19 月 仏滅	👥弁護士無料法律相談(いちいの里)		可燃ごみ
20 火 大安	🏥赤ちゃん・ちびっこ相談 👶ママピクス		ガラスびん
21 水 赤口	👶らびっとタイム★Happy English		可燃ごみ
22 木 先勝	👥行政心配ごと相談(いちいの里) 🏥胃がん・大腸がん検診 🎓2学期始業式 🎓2学期始業式	処 暑	資源家庭灰
23 金 友引	🏥胃がん・大腸がん検診		可燃ごみ
24 土 先負	🌌天体観測会 🏠希望保育		布 類
25 日 仏滅			
26 月 大安	🏠保育料等振替日 🏠村県民税(第2期)納期限 🏠国民健康保険税(第2期)納期限 🏠後期高齢者医療保険料(第2期)納期限	🏠介護保険料(第2期)納期限 🏠上下水道料金納期限	可燃ごみ
27 火 赤口	🏥2歳児健康相談 🏠オレンジカフェ(認知症カフェ)		資源プラスチック
28 水 先勝			可燃ごみ
29 木 友引			
30 金 先負	🏥離乳食教室		可燃ごみ
31 土 仏滅	🏠希望保育		二百十日

村県民税、国民健康保険税、上下水道料金、後期高齢者医療保険料、介護保険料納付月  
\* トレセン・ミラ・ドーム 毎週月曜日は休館日  
\* いちいの里 毎週水曜日は休館日

- 凡例(画い合わせ先)
- 👥 役場
  - 🍷 ミラ・フード館
  - 🏠 トレーニングセンター
  - 🏥 いちいの里 (保健福祉センター)
  - 🏠 山形保育園
  - 🏠 やまのご保育園
  - 🎓 小学校
  - 🎓 中学校
  - 🏠 納入期限
  - 🏠 子育て支援センター
  - 📖 図書館

6つの村づくりの目標と6つの学習の視点=『学び』の成果を新たな地域づくりにつなげて活かす

**山形村のめざす生涯学習③**

生活環境を学ぶ

環境・エネルギー  
 環境について学びましょう  
 エネルギーの有効活用やゴミの減量、資源ゴミの有効活用に取り組みましょう

ごみ処理等環境衛生  
 上下水道事業の安定した経営のために適切な維持管理に努める  
 公園・緑地の維持管理と有効活用を図る  
 地域の潤い・交流の場として利用しましょう

上・下水道  
 公園・緑地

エコロジー教室  
 景観づくりワークショップ  
 景観協定  
 行政講座(出前講座)

●村のリードにより推進したいこと ○村民とともに学びたいこと



10	日	月	火	水	木	金	土
6	7	8	9	10	11	12	13
14	15	16	17	18	19	20	21
22	23	24	25	26	27	28	29
30	31						

**わが家の防災対策**

地震が来たら (4)  
 家族の安全を確認する

<b>1</b> 日 大安	役 地震総合防災訓練 役 消防団秋季総合訓練	防災の日 関東大震災記念日
<b>2</b> 月 赤口		可燃ごみ
<b>3</b> 火 友引	肺CT検診	
<b>4</b> 水 先負	第27回村民ゴルフ大会 (会場:豊科カントリー倶楽部/表彰式:ミラ・フード館) 肺CT検診	可燃ごみ
<b>5</b> 木 仏滅	おはなしの会こぐま	ガラス屑 陶磁器類
<b>6</b> 金 大安	Babyメイト(赤ちゃん2ヶ月児相談)	可燃ごみ
<b>7</b> 土 赤口	希望保育	白露 金物類
<b>8</b> 日 先勝		
<b>9</b> 月 友引		重陽 救急の日 可燃ごみ
<b>10</b> 火 先負	乳児健康診査	二百二十日 資源プラスチック
<b>11</b> 水 仏滅	らびっとタイム★Happy English	可燃ごみ
<b>12</b> 木 大安	ベビーマッサージ講座「ふわふわたち」	
<b>13</b> 金 赤口		世界の法の日 可燃ごみ
<b>14</b> 土 先勝	建部神社宵祭 天体観測会 希望保育	ペットボトル
<b>15</b> 日 友引	建部神社本祭	家庭の日
<b>16</b> 月 先負 敬老の日		可燃ごみ

<b>17</b> 火 仏滅	赤ちゃん・ちびっこ相談 ママビクス	十五夜 ガラスびん
<b>18</b> 水 大安		可燃ごみ
<b>19</b> 木 赤口	子宮がん検診 おはなしの会こぐま	彼岸入り 破碎ごみ
<b>20</b> 金 先勝	子宮がん検診・骨健診	動物愛護週間 可燃ごみ
<b>21</b> 土 友引	秋の全国交通安全運動(9月30日まで) 希望保育	紙類 大型資源プラスチック回収(9時~正午)
<b>22</b> 日 先負 秋分の日	秋の環境整備	秋分
<b>23</b> 月 仏滅 振替休日		可燃ごみ
<b>24</b> 火 大安	幼児健康診査 オレンジカフェ(認知症カフェ)	資源プラスチック
<b>25</b> 水 赤口	保 運動会(年中・年少) 納 介護保険料(第3期)納期限 保 保育料等振替日 納 上下水道料金納期限 納 国民健康保険税(第3期)納期限 納 後期高齢者医療保険料(第3期)納期限	彼岸明け 可燃ごみ
<b>26</b> 木 先勝	保 運動会(年長) 中 白峰祭①	資源家庭灰
<b>27</b> 金 友引	肺がんレントゲン検診 離乳食教室 中 白峰祭②	可燃ごみ
<b>28</b> 土 先負	小坂諏訪神社宵祭 天体観測会 希望保育 PTA作業	
<b>29</b> 日 仏滅	小坂諏訪神社本祭 開村150周年記念事業 県民芸術祭「県民コンサート」	
<b>30</b> 月 大安	乳がん超音波検診	可燃ごみ

=災害に備え防災メールに登録しましょう=  
 右のQRコードを読みとり、空メールを送ってください。



6つの村づくりの目標と6つの学習の視点=「学び」の成果を新たな地域づくりにつなげて活かす

**山形村のめざす生涯学習④**

生活環境を学ぶ 交通安全・防犯 消防・救急・防災	●交通安全や防犯意識を高め、安心安全な地域環境をつくる ●交通安全施設や防犯設備を整備する ●詐欺被害にあわないようにしましょう ●大規模災害に対し、日常継続的に安全対策を整える ●災害時に備え、日ごろから地域コミュニティの取組や防災訓練などに積極的に参加しましょう	交通安全教室 運転マナー教室 防犯教室 子どもを守る安心の家 総合防災訓練 地区防災会訓練 救急救命講習会
	●村のリードにより推進したいこと ○村民とともに学びたいこと	

国民健康保険税、後期高齢者医療保険料、介護保険料、上下水道料金納付月

\* トレセン・ミラ・ドーム 毎週月曜日は休館日  
 \* いちいの里 毎週水曜日は休館日

凡例  
 ① 役場  
 ② ミラ・フード館  
 ③ トレーニングセンター  
 ④ いちいの里  
 ⑤ (保健福祉センター)  
 ⑥ 山形保育園

やまご保育園  
 小学校  
 中学校  
 納入期限  
 子育て支援センター  
 図書館



日	月	火	水	木	金	土
					1	2
3	4	5	6	7	8	9
10	11	12	13	14	15	16
17	18	19	20	21	22	23
24	25	26	27	28	29	30

**わが家の防災対策**  
 地震が来たら (5)  
 靴を履き、ガラスの破片から足を守る

<b>1</b> 火 赤口	役 県下一斉司法書士無料法律相談(いちいの里) 乳がん超音波検診 保 運動会予備日	労働衛生週間 共同募金
<b>2</b> 水 先勝	保 運動会予備日	可燃ごみ
<b>3</b> 木 先負	保 運動会予備日 おはなしの会こぐま	ガラス屑 陶磁器類
<b>4</b> 金 仏滅	健康スクリーニング・大腸がん検診 Babyメイト(赤ちゃん2ヶ月児相談)	可燃ごみ
<b>5</b> 土 大安	大池諏訪神社宵祭 希望保育 第77回運動会	金物類
<b>6</b> 日 赤口	大池諏訪神社本祭	不用食器回収
<b>7</b> 月 先勝	運動会振替休日 計画休業	可燃ごみ
<b>8</b> 火 友引	乳児健康診査	寒露 資源プラスチック
<b>9</b> 水 先負		可燃ごみ
<b>10</b> 木 仏滅	ベビーマッサージ講座「ふわふわたち」	目の愛護デー
<b>11</b> 金 大安		可燃ごみ
<b>12</b> 土 赤口	天体観測会 希望保育 運動会	ペットボトル
<b>13</b> 日 先勝		
<b>14</b> 月 友引 スポーツの日		可燃ごみ
<b>15</b> 火 先負	赤ちゃん・ちびっこ相談 ママビクス	十三夜 ガラスびん
<b>16</b> 水 仏滅	らびっとタイム★Happy English	可燃ごみ

<b>17</b> 木 大安	役 特設行政相談(いちいの里) 就学時集団検査 おはなしの会こぐま	
<b>18</b> 金 赤口		可燃ごみ
<b>19</b> 土 先勝	希望保育 秋の環境整備①	紙類
<b>20</b> 日 友引		土用 家庭の日
<b>21</b> 月 先負		可燃ごみ
<b>22</b> 火 仏滅	開村150周年記念式典 2歳児健康相談 授業参観日	資源プラスチック
<b>23</b> 水 大安	就学時健康診断	霜降 電信電話記念日 可燃ごみ
<b>24</b> 木 赤口		国連の日 資源家庭灰
<b>25</b> 金 先勝	離乳食教室 保育料等振替日 納 上下水道料金納期限 納 村県民税(第3期)納期限 納 介護保険料(第4期)納期限 納 国民健康保険税(第4期)納期限 納 後期高齢者医療保険料(第4期)納期限	可燃ごみ
<b>26</b> 土 友引	天体観測会 希望保育 秋の環境整備② 山形村共育の日・学びの発表会・共育ち企画	布類
<b>27</b> 日 先負	開村150周年記念事業 山形村ふるさと検定	読書週間
<b>28</b> 月 仏滅	子宮がん検診 山形村共育の日振替休日	可燃ごみ
<b>29</b> 火 大安	子宮がん検診・骨健診 オレンジカフェ(認知症カフェ)	
<b>30</b> 水 赤口		可燃ごみ
<b>31</b> 木 先勝	乳がん超音波検診	ハロウィン

村県民税、国民健康保険税、上下水道料金、後期高齢者医療保険料、介護保険料納付月  
 \* トレセン・ミラ・ドーム 毎週月曜日は休館日  
 \* いちいの里 毎週水曜日は休館日

凡例  
 役場  
 ミラ・フード館  
 トレーニングセンター  
 いちいの里  
 (保健福祉センター)  
 山形保育園

やまのご保育園  
 小学校  
 中学校  
 納入期限  
 子育て支援センター  
 図書館

6つの村づくりの目標と6つの学習の視点=『学び』の成果を新たな地域づくりにつなげて活かす

**山形村のめざす生涯学習⑤**

**産業を学ぶ**

農林業  
 商工業  
 観光・交流

○農業の後継者対策や農業経営について学びましょう  
 ○村の特産物の開発や地産地消について、農業体験や食の学習を通して考えましょう  
 ●地元企業の活性化を図る  
 ●地域の商工業の発展や新たな雇用につなげる  
 ●ふるさとの歴史や文化財について学び、将来の観光や交流事業に活かす  
 ○他地域との交流やイベントに参加し、見聞を広げましょう  
 ●村のリードにより推進したいこと ○村民とともに学びたいこと

農業体験教室  
 そば打ち講習会  
 季節の漬物教室  
 伝統食料理教室  
 みどりの少年団  
 クリーンツーリズム  
 道祖神と新そば祭り  
 消費者学習  
 行政講座(出前講座)





12	日	月	火	水	木	金	土
1	2	3	4	5	6	7	
8	9	10	11	12	13	14	
15	16	17	18	19	20	21	
22	23	24	25	26	27	28	
29	30	31					

**わが家の防災対策**  
地震が来たら(6)  
隣近所に声をかけ、安否確認

1	金 仏滅	乳がん超音波検診 Babyメイト(赤ちゃん2ヶ月児相談)	教育文化週間 児童虐待防止推進月間	可燃ごみ
2	土 大安	第74回総合文化祭、17時閉館 希望保育		金物類
3	日 赤口 文化の日	第74回総合文化祭、17時閉館		
4	月 先勝 振替休日			可燃ごみ
5	火 友引		一の酉	
6	水 先負			可燃ごみ
7	木 仏滅	健康スクリーニング・大腸がん検診 中学校体験入学 ベビーマッサージ講座「ふわふわたち」 おはなしの会こぐま	立冬	ガラス屑 陶磁器類
8	金 大安		世界都市計画の日	可燃ごみ
9	土 赤口	秋の全国火災予防運動(11月15日まで) 天体観測会 希望保育 秋の環境整備③	太陽暦採用記念日	ペットボトル
10	日 先勝			小型家電一斉回収(9時~正午)
11	月 友引		世界平和記念日	可燃ごみ 小型家電一斉回収(9時~16時)
12	火 先負	乳児健康診査		資源プラスチック
13	水 仏滅	らびっとタイム★Happy English		可燃ごみ
14	木 大安		世界糖尿病デー	蛍光灯等 水銀類
15	金 赤口		七五三	可燃ごみ
16	土 先勝	希望保育		紙類 大型資源プラスチック一斉回収(9時~正午)

17	日 友引	やまのこまつり	二の酉 家庭の日	
18	月 先負	司法書士無料法律相談(いちいの里) 胃がん・大腸がん検診		可燃ごみ
19	火 仏滅	胃がん・大腸がん検診 ママビクス		ガラスびん
20	水 大安			可燃ごみ
21	木 赤口	赤ちゃん・ちびっこ相談 おはなしの会こぐま		
22	金 先勝		小雪	可燃ごみ
23	土 友引 勤労感謝の日	天体観測会		
24	日 先負			
25	月 仏滅	保育料等振替日 国民健康保険税(第5期)納期限 後期高齢者医療保険料(第5期)納期限 介護保険料(第5期)納期限	上下水道料金納期限	可燃ごみ
26	火 大安	幼児健康診査 オレンジカフェ(認知症カフェ)		資源プラスチック
27	水 赤口			可燃ごみ
28	木 先勝		三の酉	資源家庭灰
29	金 友引	離乳食教室		可燃ごみ
30	土 先負	女性のための人権相談所(いちいの里) 希望保育		

国民健康保険税、後期高齢者医療保険料、介護保険料、上下水道料金納付月  
\* トレセン・ミラ・ドーム 毎週月曜日は休館日  
\* いちいの里 毎週水曜日は休館日

- 凡例(画い合わせ先)
- 役場
  - ミラ・フード館
  - トレーニングセンター
  - いちいの里(保健福祉センター)
  - 山形保育園
  - やまのこ保育園
  - 小学校
  - 中学校
  - 納入期限
  - 子育て支援センター
  - 図書館

6つの村づくりの目標と6つの学習の視点=「学び」の成果を新たな地域づくりにつなげて活かす  
**山形村のめざす生涯学習⑥**

産業を学ぶ  
雇用対策 ●雇用関係やU・J・I-Tターン情報を収集する  
消費者対策 ●消費者問題への関心が高まるように、情報交換等を深める

農業体験教室  
そば打ち講習会  
季節の漬物教室  
伝統食料理教室  
みどりの少年団  
グリーンツーリズム  
道祖神と新そば祭り  
消費者学習  
行政講座(出前講座)

●村のリードにより推進したいこと ○村民とともに学びたいこと

しわす…僧が仏事で忙しくかけ回ることから師が走る、故に師走となったといわれています。



日	月	火	水	木	金	土
			1	2	3	4
5	6	7	8	9	10	11
12	13	14	15	16	17	18
19	20	21	22	23	24	25
26	27	28	29	30	31	

わが家の防災対策

地震が来たら(7)  
ラジオなどで正確な情報を

1 日 大安	歳末助け合い運動 映画の日 世界エイズデー	
2 月 赤口		可燃ごみ
3 火 先勝	障害者週間 国際障害者デー	
4 水 友引	人権週間	可燃ごみ
5 木 先負	健康スクリーニング・大腸がん検診 おはなしの会こぐま	ガラス屑 陶磁器類
6 金 仏滅	Babyメイト(赤ちゃん2ヶ月児相談)	可燃ごみ
7 土 大安	希望保育	大雪 金物類
8 日 赤口		こと納め 針供養 資源プラスチック
9 月 先勝		可燃ごみ
10 火 友引	乳児健康診査	世界人権デー 資源プラスチック
11 水 先負	保護者懇談会① らびっとタイム★Happy English	可燃ごみ
12 木 仏滅	保護者懇談会② ベビーマッサージ講座「ふわふわたち」	乾電池 ライター
13 金 大安	保護者懇談会③	可燃ごみ
14 土 赤口	天体観測会 希望保育	ペットボトル
15 日 先勝	年末の交通安全運動(12月31日まで)	家庭の日
16 月 友引	保護者懇談会④	可燃ごみ

17 火 先負	行政心配ごと相談(いちいの里) 赤ちゃん・ちびっこ相談 オレンジカフェ(認知症カフェ) 保護者懇談会⑤ ママピクス	ガラスびん
18 水 仏滅		可燃ごみ
19 木 大安	おはなしの会こぐま	破碎ごみ
20 金 赤口	離乳食教室	可燃ごみ
21 土 先勝	希望保育	冬至 紙類
22 日 友引		
23 月 先負	2学期終業式	可燃ごみ
24 火 仏滅	年末年始休業(1月8日まで)	クリスマス・イブ 資源プラスチック
25 水 大安	消防団年末警戒(12月30日まで) 2学期終業式 保育料等振替日 固定資産税(第3期)納期限	国民健康保険税(第6期)納期限 後期高齢者医療保険料(第6期)納期限 介護保険料(第6期)納期限 上下水道料金納期限 クリスマス 可燃ごみ
26 木 赤口	年末年始休業(1月8日まで)	資源家庭灰
27 金 先勝	仕事納め	可燃ごみ
28 土 友引	トレセン、図書館、ミラ・フード館、ふれあいドーム 年末年始休館(1月6日まで) 希望保育	布類
29 日 先負		
30 月 仏滅	保育園年末年始休園(1月5日まで)	可燃ごみ
31 火 赤口		大晦日

固定資産税、国民健康保険税、上下水道料金、後期高齢者医療保険料、介護保険料納付月  
\* トレセン・ミラ・ドーム 毎週月曜日は休館日  
\* いちいの里 毎週水曜日は休館日

- 凡例(画い合わせ先)
- 役場
  - ミラ・フード館
  - トレーニングセンター
  - いちいの里(保健福祉センター)
  - 山形保育園
  - やまのご保育園
  - 小学校
  - 中学校
  - 納入期限
  - 子育て支援センター
  - 図書館

6つの村づくりの目標と6つの学習の視点=「学び」の成果を新たな地域づくりにつなげて活かす

**山形村のめざす生涯学習⑦**

教育・文化を学ぶ

学校教育

- 学校支援に積極的にかかわり、いじめや非行、不登校などが起きない環境をつくりましょう
- 地域に子どもの居場所や活動ができる機会をつくる

生涯教育

- 地区公民館やミニ集落センターを活用し、進んで学習に参加しましょう
- 地域課題を明確にし、解決に向けて取り組みましょう

学校支援地域本部  
総合の学習  
村民運動会  
やまがたじゃんすら  
ガーデニング教室  
わんぱく探検隊  
通学舎  
キャンプ  
文化祭  
ふるさと探訪  
古文書講座  
清水寺保存会

●村のリードにより推進したいこと ○村民とともに学びたいこと



わが家の防災対策

地震が来たら(8) ガスの元栓を閉め、ブレーカーを切る

1 水 先勝 元日		
2 木 友引	初書初め 荷夢	
3 金 先負		
4 土 仏滅		金物類
5 日 大安		小寒
6 月 赤口	仕事始め 希望保育	可燃ごみ
7 火 先勝	役員新年会 希望保育	七草
8 水 友引		可燃ごみ
9 木 先負	小3学期始業式 中3学期始業式 子ベビーマッサージ講座「ふわふわたち」	ガラス屑 陶磁器類
10 金 仏滅	子Babyメイト(赤ちゃん2ヶ月児相談)	110番の日 可燃ごみ
11 土 大安	天体観測会 希望保育	鏡開き 蔵開き ペットボトル
12 日 赤口	役山形村消防出初式	
13 月 先勝 成人の日		可燃ごみ
14 火 友引	乳児健康診査	資源プラスチック
15 水 先負	子らびっとタイム★Happy English	小正月 可燃ごみ
16 木 仏滅	おはなしの会こぐま	やぶ入り

17 金 大安	役弁護士無料法律相談(いちいの里) 山の神	可燃ごみ
18 土 赤口	保希望保育	紙類 家庭の日
19 日 先勝		
20 月 友引		大寒 可燃ごみ
21 火 先負	赤ちゃん・ちびっこ相談 ママビクス	ガラスびん
22 水 仏滅		可燃ごみ
23 木 大安		資源家庭灰
24 金 赤口		可燃ごみ
25 土 先勝	天体観測会 希望保育	
26 日 友引		文化財防火デー
27 月 先負	保保育料等振替日 納村県民税(第4期)納期限 納上下水道料金納期限 納国民健康保険税(第7期)納期限 納後期高齢者医療保険料(第7期)納期限	国旗制定記念日 可燃ごみ
28 火 仏滅	幼児健康診査 オレンジカフェ(認知症カフェ)	資源プラスチック
29 水 先勝		可燃ごみ
30 木 友引		
31 金 先負	離乳食教室 小1・2年生授業参観日 中授業参観日	可燃ごみ

6つの村づくりの目標と6つの学習の視点=『学び』の成果を新たな地域づくりにつなげて活かす

**山形村のめざす生涯学習⑧**

教育・文化を学ぶ

青少年健全育成 ●地域全体で青少年を取り巻く環境について考える  
●青少年が地域に貢献し、ともに活動できる事業を実践する

スポーツ ○すすんでスポーツ活動や文化芸術活動に参加しよう  
○図書館を生涯学習の拠点として有効活用しよう

文化芸術・文化財 ○図書館を生涯学習の拠点として有効活用しよう

●村のリードにより推進したいこと ○村民とともに学びたいこと

村民登山  
村民ウォーキング  
村民ゴルフ大会  
青少年交流事業  
チャレンジ広場  
天体観測  
外国語教室  
その他趣味の教室  
行政講座等

村県民税、国民健康保険税、上下水道料金、後期高齢者医療保険料、介護保険料納付月

\* トレセン・ミラ・ドーム 毎週月曜日は休館日  
\* いちいの里 毎週水曜日は休館日

- 凡例(問い合わせ先)
- 役場
  - ミラ・フード館
  - トレーニングセンター
  - いちいの里(保健福祉センター)
  - 山形保育園
  - やまのご保育園
  - 小学校
  - 中学校
  - 納入期限
  - 子育て支援センター
  - 図書館



3	日	月	火	水	木	金	土
2	3	4	5	6	7	8	
9	10	11	12	13	14	15	
16	17	18	19	20	21	22	
23	24	25	26	27	28	29	
30	31						

**わが家の防災対策**  
 地震が来たら(9)  
 家屋倒壊の恐れのある時は、家族や隣近所と徒歩で避難

1 土 仏滅	保 希望保育	金物類
2 日 大安		節分
3 月 赤口	立 春	可燃ごみ
4 火 先勝	小 5年生授業参観日	
5 水 友引		可燃ごみ
6 木 先負	図 おはなしの会こぐま	ガラス屑 陶磁器類
7 金 仏滅	小 3・4年生授業参観日 子 Babyメイト(赤ちゃん2ヶ月児相談)	可燃ごみ
8 土 大安	天体観測会 保 希望保育	ペットボトル
9 日 赤口		
10 月 先勝		可燃ごみ
11 火 友引 建国記念の日		資源プラスチック
12 水 先負	子 らびっとタイム★Happy English	可燃ごみ
13 木 仏滅	子 ベビーマッサージ講座「ふわふわたち」	
14 金 大安	小 あすとち授業参観日	聖バレンタインデー 可燃ごみ
15 土 赤口	保 希望保育	紙 類
16 日 先勝		家庭の日

17 月 友引		可燃ごみ
18 火 先負	役 行政相談(いちいの里) 乳児健康診査 子 ママビクス	雨 水 ガラスびん
19 水 仏滅	小 6年生授業参観日	可燃ごみ
20 木 大安	赤ちゃん・ちびっこ相談 図 おはなしの会こぐま	
21 金 赤口	役 司法書士無料法律相談(いちいの里)	可燃ごみ
22 土 先勝	天体観測会 保 希望保育	布 類
23 日 友引 天皇誕生日		
24 月 先負 振替休日		可燃ごみ
25 火 仏滅	2歳児健康相談 オレンジカフェ(認知症カフェ) 保 保育料等振替日 納 固定資産税(第4期)納期限	納 国民健康保険税(第8期)納期限 納 後期高齢者医療保険料(第8期)納期限 納 介護保険料(第8期)納期限 納 上下水道料金納期限 資源プラスチック
26 水 大安		可燃ごみ
27 木 赤口		資源家庭灰
28 金 友引	離乳食教室	可燃ごみ

固定資産税、国民健康保険税、上下水道料金、後期高齢者医療保険料、介護保険料納付月  
 \* トレセン・ミラ・ドーム 毎週月曜日は休館日  
 \* いちいの里 毎週水曜日は休館日

凡例(画い合わせ先)  
 役場  
 ミラ・フード館  
 トレーニングセンター  
 いちいの里(保健福祉センター)  
 山形保育園  
 やまのご保育園  
 小学校  
 中学校  
 納入期限  
 子育て支援センター  
 図書館

6つの村づくりの目標と6つの学習の視点=『学び』の成果を新たな地域づくりにつなげて活かす  
**山形村のめざす生涯学習⑨**

生活基盤を学ぶ

土地利用  
 ● 村の土地利用計画に基づき、土地活用の制限や規制について考える  
 ● 村内の宅地開発や空き家の実態を把握し、地域の課題を明確にする  
 ● 村内の道路整備や維持管理について把握する

住宅施策  
 ● 高齢者や障がい者の移動手段を含めた将来の公共交通のあり方について考える  
 ○ 高度情報化の流れにのり、パソコンやインターネット等を有効活用しましょう

道路・公共交通  
 情報化

土地利用協定  
 行政講座(出前講座)  
 パソコン教室  
 インターネット

● 村のリードにより推進したいこと ○ 村民ととも学びたいこと



4	日	月	火	水	木	金	土
6	7	8	9	10	11	12	
13	14	15	16	17	18	19	
20	21	22	23	24	25	26	
27	28	29	30				

**わが家の防災対策**  
 地震が来たら (10)  
 隣近所で協力し、消火、救助活動を

<b>1</b> 土 先負	役 春の全国火災予防運動(3月7日まで) 役 人権なんでも相談所(いちいの里) 保 希望保育	金物類
<b>2</b> 日 仏滅		
<b>3</b> 月 大安		ひな祭 可燃ごみ
<b>4</b> 火 赤口		
<b>5</b> 水 先勝		啓蟄 可燃ごみ
<b>6</b> 木 友引	図 おはなしの会こぐま	ガラス屑 陶磁器類
<b>7</b> 金 先負	子 Babyメイト(赤ちゃん2ヶ月児相談)	可燃ごみ
<b>8</b> 土 仏滅	天体観測会 保 希望保育	ペットボトル
<b>9</b> 日 大安		
<b>10</b> 月 赤口		可燃ごみ
<b>11</b> 火 先勝	乳児健康診査	資源プラスチック
<b>12</b> 水 友引	子 らびっとタイム★Happy English	可燃ごみ
<b>13</b> 木 先負	子 ベビーマッサージ講座「ふわふわたち」	蛍光管等 水銀類
<b>14</b> 金 仏滅	離乳食教室 小 3学期終業式	ホワイトデー 可燃ごみ
<b>15</b> 土 大安	保 希望保育	紙類
<b>16</b> 日 赤口		家庭の日

<b>17</b> 月 先勝	小 卒業証書授与式	彼岸入り 可燃ごみ
<b>18</b> 火 友引	赤ちゃん・ちびっこ相談 小 学年末休み 中 3学期終業式 子 ママビクス	ガラスびん
<b>19</b> 水 先負	中 卒業証書授与式	可燃ごみ
<b>20</b> 木 仏滅 春分の日	図 おはなしの会こぐま	春分 破碎ごみ
<b>21</b> 金 大安		可燃ごみ
<b>22</b> 土 赤口	天体観測会 保 希望保育	
<b>23</b> 日 先勝		彼岸明け
<b>24</b> 月 友引		可燃ごみ
<b>25</b> 火 先負	小 幼児健康診査 小 オレンジカフェ(認知症カフェ) 保 卒園式 保 保育料等振替日	納 国民健康保険税(第9期)納期限 納 後期高齢者医療保険料(第9期)納期限 納 介護保険料(第9期)納期限 納 上下水道料金納期限
<b>26</b> 水 仏滅	保 希望保育 小 新5・6年生登校日	可燃ごみ
<b>27</b> 木 大安	保 希望保育	資源家庭灰
<b>28</b> 金 赤口	保 希望保育	可燃ごみ
<b>29</b> 土 先負	保 希望保育 卒園式	
<b>30</b> 日 仏滅		
<b>31</b> 月 大安	保 希望保育	可燃ごみ

国民健康保険税、後期高齢者医療保険料、介護保険料、上下水道料金納付月  
 \* トレセン・ミラ・ドーム 毎週月曜日は休館日  
 \* いちいの里 毎週水曜日は休館日

- 凡例  
 ① 役場  
 ② ミラ・フード館  
 ③ トレーニングセンター  
 ④ いちいの里(保健福祉センター)  
 ⑤ 山形保育園  
 ⑥ やまご保育園  
 ⑦ 小学校  
 ⑧ 中学校  
 ⑨ 納入期限  
 ⑩ 子育て支援センター  
 ⑪ 図書館

6つの村づくりの目標と6つの学習の視点=「学び」の成果を新たな地域づくりにつなげて活かす  
**山形村のめざす生涯学習 ⑩**  
**協働・行財政を学ぶ**  
 人権尊重  
 男女共同参画  
 コミュニティ  
 村民参画・協働  
 自治体経営

●差別や偏見のない人権尊重の社会をめざす  
 ●人権教育・啓発活動に継続的に取り組む  
 ●男女の区別なく、力のある人が能力を活かせるようにする  
 ●区や連絡班への加入を勧めるとともに、コミュニティ活動を活性化し、地域の課題解決に取り組む  
 ○村の政策に協力し、各種委員やボランティアなど、力を合わせて「協働の村」にしましょう  
 ○村の行財政に関心をもち、行政運営の点検や評価に積極的にかかわりましょう

●村のリードにより推進したいこと ○村民とともに学びたいこと

人権研修会  
 集落ワークショップ  
 男女共同参画社会学習会  
 コミュニティビジネス  
 エコマネー  
 分館人権講座  
 行政懇談会  
 行政講座(出前講座)

# 山形村の医療・介護サービス 資源マップ

問い合わせ先：山形村保健福祉課  
TEL 0263-97-2100



凡 例	
☆	地域包括支援センター:介護等の高齢者の総合相談
居	居宅介護支援:在宅生活に必要なサービスの紹介と利用支援(ケアプランの作成)
通	通所介護:日帰り施設による入浴・食事・排泄等や日中活動の支援サービス
リ	通所リハビリテーション:身体機能の維持回復を目的としたリハビリテーションを行なう
訪	訪問介護:自宅への訪問による身体介護(食事・排泄などの世話)と生活援助(掃除や洗濯など)のサービス
小	小規模多機能型居宅介護:通い・訪問・泊りの3つのサービスを組み合わせた身体介護と生活支援サービス
特	特別養護老人ホーム:在宅生活が困難な方を対象とした、入所施設での身体介護と生活支援サービス 短期入所生活介護:施設への短期間の泊り(ショートステイ)を通じた身体介護と生活支援サービス
住	サービス付高齢者向け住宅:介護が必要な高齢者を対象とした賃貸住宅(施設内に介護サービス併設)
タ	介護タクシー/福祉有償運送:公共交通機関の利用が困難な方を対象とした移送支援サービス
診療所・医院・クリニック	
訪問看護	介護保険利用者や通院が困難な方を対象とした、訪問型の看護サービス
薬局	
整骨院	
歯科医院	

番号	施設名	TEL
1	☆ 山形村地域包括支援センター	97-2100
2	居 居宅介護サポートセンターいちいの里	87-8754
3	通 デイサービスセンターいちいの里	97-2102
4	通 ラポール在宅老所 山形サテライト	98-5037
5	通 デイサービスセンターサファイア	98-5345
6	リ 協立診療所・デイケア	98-3933
7	訪 ホームヘルパーステーション いちいの里	87-8754
8	訪 訪問介護ステーションありがとう	98-5345
9	居 さんそら相談所	75-3656
10	小 小規模多機能型居宅介護支援事業所すばる	87-8754
11	特 ビアやまがた	98-3888
12	住 燦久(さんきゅう)	98-5345
13	タ ひだまり介護タクシー/福祉有償運送	31-0775
14	横山医院	98-2884
15	山形協立診療所	98-3933
16	宮原医院	97-1055
17	山形整形外科クリニック	98-5277
18	横山医院訪問看護	98-2884
19	松本協立訪問看護ステーションサテライトやまがた	98-5633
20	はやし薬局	97-1125
21	いちい薬局山形店	98-2606
22	みやざわ整骨院	88-2855
23	マルコウ整骨院	98-3753
24	山形中央整骨院	97-1171
25	ウエムラ歯科	98-4853
26	やまもと歯科医院	98-5868

## 山形村新生活運動推進要項

令和6年度

### 目的

冠婚葬祭など、山形村内における個人のお付き合いについて、現代社会に合った合理的かつ簡素なものとなるよう、旧来の習慣を見直し、山形村新生活運動推進要項を定めてその推進を図る。同時に暮らしの中で「ものを粗末にしない」という意識や、「もったいない」と思う気持ちを育て、心豊かな村づくりに取り組む。

### 言葉の説明

親 戚 …… 血縁関係や婚姻関係を含む親類縁者  
縁 故 者 …… 家族・親戚以外で、特に親交の深い人  
一 般 …… 「家族・親戚・縁故者」以外の人

\*各項目について、簡素化の趣旨にもとづく、地域の申し合わせ等がある場合は、それぞれにならってください。

### 葬儀について

香 典	一般会葬者は香典1,000円をもって弔意を表しましょう。この場合、喪主はお返しをせず、礼状により謝意を表しましょう。
昼 食	一般会葬者には昼食は出さないようにしましょう。(昼食は済ませて参列する)
忌中払い	親戚・縁故者、身近な人で行ないましょう。
花輪・供物等	花輪は出さないようにしましょう。生花・供物等は親戚、縁故者までとしましょう。

### 結婚式について

会費制の推奨	一般の招待者は、会費制で引出物なしとすることを推奨します。
引出物	引出物を用意する場合はできるだけ簡素なものにしましょう。

### その他について

新盆・新御霊	親戚・縁故者以外の方は、お焼香のみにしましょう。
各種お祝い、お見舞い等	一般は1,000円程度とし、お返しはしないようにしましょう。親戚等もできるだけ簡素にしましょう。
そ の 他	宴席や懇親会などの席では、食べ物をムダにしないよう、みんなで注意しましょう(30・10運動の推奨)。

\*30・10運動とは、食べ残しを減らす運動です。乾杯後の30分間、お開きの前の10分間は自分の席について、おいしく残さずいただきます。

## 地域連携バス、JR広丘駅直行バス

運行ルート・停留所の詳細やダイヤ、バスの乗り方については役場に備えてある時刻表のほか、村ホームページからご覧いただけます。



ルート、ダイヤは改正される場合があります。

### ■地域連携バス■

- 1. 運行日**  
平日・土曜日(土曜日は、一部の便で連休します)  
※日曜日・祝日及び年末年始(12月29日～1月3日)は連休
- 2. 運 賃**



内 容	運 賃
大人	210円/1乗車
中学生・高校生 ※生徒手帳または学生証の提示が必要です。	150円/1乗車
小児(小学生) ※未就学児童だけで乗車の場合は、小児運賃(100円)。同伴者1名につき未就学児童1名は無料。	100円/1乗車
障がい者割引 ※障害者手帳の提示が必要です。 ※障害者手帳アプリ「ミライロID」が利用できます。	

### 地域連携バス回数券

お買い求めは、車内でお願いします。  
210円×12枚綴: 2,100円  
150円×10枚綴: 1,500円  
100円×10枚綴: 1,000円

- 3. 運行ルート**(主な停留所。詳細は、時刻表をご覧ください。)

- 南松本・山形線  
アイシティ21～イオン南松本～なんなんひろば～南松本駅～イトーヨーカドー
- 村井・山形線  
アイシティ21～山形村役場～イオンタウン山形～村井駅～イオンタウン松本村井～松本医療センター
- 朝日・波田線  
イオンタウン山形～山形村役場～アイシティ21～松本市立病院～波田駅～梓川高校前

### ■JR広丘駅直行バス■

- 1. 運行日**  
平日 ※土日祝日及び年末年始(12月29日～1月3日)は連休
- 2. 運 賃**

内 容	運 賃
大人	210円/1乗車
中学生・高校生 ※生徒手帳または学生証の提示が必要です。	150円/1乗車
小児(小学生) ※未就学児童だけで乗車の場合は、小児運賃(100円)。同伴者1名につき未就学児童1名は無料。	100円/1乗車
障がい者割引 ※障害者手帳の提示が必要です。障害者手帳アプリ「ミライロID」が利用できます。	

※運賃の支払いは前払い制、現金のみの取り扱いです。(回数券、定期券等はありません)  
※運賃は、おつりの出ないようにご注意ください。  
※バスは28人乗り(補助席含む)です。乗車可能人数を超えたときは、乗車をご遠慮いただく場合があります。

- 3. 運行ルート及び発着時刻**

山形村役場	⇒	JR広丘駅(西口)
7:19 発		7:35 着

# 保健カレンダー

保健福祉課 TEL.97-2100 FAX.97-2101(保健福祉センター)

## 検診のご案内

※印の検診は予約制になります。

種 目	内 容	実 施 日	実施場所	対 象 者	
健康スクリーニング	さわやか健診(39歳以下)※	10月4日 11月7日 12月5日	保健福祉センター	20歳~39歳	
	特定健診(国民健康保険加入者40歳~74歳)	集団健診 体の健康状態の確認と生活習慣病の予防		40歳~74歳	
	生き生き健診(75歳以上の後期高齢医療加入者)		個別健診	5月~3月	村内外協力 医療機関
人間ドック補助	国民健康保険加入者(35歳~74歳)	通 年	受付：保健福祉センター (事前に連絡のうえ来所ください)	35歳~74歳	
	後期高齢者医療保険加入者(75歳以上)			75歳以上	
がん検診	肺がん(結核)検診	肺がんの早期発見(希望者喀痰細胞診検査) 胸部エックス線間接撮影	6月19日、9月27日	役場、保健福祉センター 各地区公民館等	40歳以上
	肺がんCT検診	肺のCT撮影	9月3日・4日	保健福祉センター	40歳以上
	胃がん検診※	胃がんの早期発見 空腹時、バリウムを飲み、胃のレントゲン撮影	8月22日・23日、 11月18日・19日	〃	35歳以上
	大腸がん検診	大腸がんの早期発見 便潜血反応検査	8月22日・23日、10月4日、 11月7日、18日・19日、12月5日	〃	35歳以上
	子宮頸がん検診(集団)※	子宮頸がんの早期発見 子宮頸部の細胞をこすりとり顕微鏡で検査する	9月19日・20日、 10月28日・29日	〃	20歳以上の女性
	子宮頸がん検診(個別)		受付：6月~1月		
	乳がん検診※	乳がんの早期発見 超音波検査	9月30日、10月1日、 10月31日、11月1日	保健福祉センター	30歳以上の女性
乳房マンモグラフィ検診	乳がんの早期発見 乳腺・乳房専用のレントゲン撮影	受付：6月~1月	指定医療機関	40歳以上の女性	
骨健診	踵の骨の超音波による骨密度の測定	9月20日、10月29日	保健福祉センター	30歳以上の女性	

## 乳児健康診査 (満4ヶ月・7ヶ月・10ヶ月児) 会場:保健福祉センター

月 日	対 象 者		
	4ヶ月児	7ヶ月児	10ヶ月児
4月9日	R5.11.13~R5.12.9生	R5. 8.13~R5. 9. 9生	R5. 5.13~R5. 6. 9生
5月14日	R5.12.10~R6. 1.14生	R5. 9.10~R5.10.14生	R5. 6.10~R5. 7.14生
6月11日	R6. 1.15~R6. 2.11生	R5.10.15~R5.11.11生	R5. 7.15~R5. 8.11生
7月9日	R6. 2.12~R6. 3. 9生	R5.11.12~R5.12. 9生	R5. 8.12~R5. 9. 9生
8月6日	R6. 3.10~R6. 4. 6生	R5.12.10~R6. 1. 6生	R5. 9.10~R5.10. 6生
9月10日	R6. 4. 7~R6. 5.10生	R6. 1. 7~R6. 2.10生	R5.10. 7~R5.11.10生
10月8日	R6. 5.11~R6. 6. 8生	R6. 2.11~R6. 3. 8生	R5.11.11~R5.12. 8生
11月12日	R6. 6. 9~R6. 7.12生	R6. 3. 9~R6. 4.12生	R5.12. 9~R6. 1.12生
12月10日	R6. 7.13~R6. 8.10生	R6. 4.13~R6. 5.10生	R6. 1.13~R6. 2.10生
1月14日	R6. 8.11~R6. 9.14生	R6. 5.11~R6. 6.14生	R6. 2.11~R6. 3.14生
2月18日	R6. 9.15~R6.10.18生	R6. 6.15~R6. 7.18生	R6. 3.15~R6. 4.18生
3月11日	R6.10.19~R6.11.11生	R6. 7.19~R6. 8.11生	R6. 4.19~R6. 5.11生

## 母と子の健康相談 会場:保健福祉センター

赤ちゃん・ちびっこ相談(予約制) 午後1:30~	4/16、5/21、6/18、7/16、8/20、 9/17、10/15、11/21、12/17、 1/21、2/20、3/18
離乳食教室(予約制)	4/26、5/31、6/28、7/26、8/30、 9/27、10/25、11/29、12/20、 1/31、2/28、3/14
電話による育児相談	随時 TEL.97-2100

## 幼児健康診査 (満1歳6ヶ月・3歳児) 会場:保健福祉センター

月 日	対 象 者	
	1歳6ヶ月児	3歳児
5月28日	R 4. 9~R 4.10生	R 3. 3~R 3. 4生
7月23日	R 4.11~R 4.12生	R 3. 5~R 3. 6生
9月24日	R 5. 1~R 5. 2生	R 3. 7~R 3. 8生
11月26日	R 5. 3~R 5. 4生	R 3. 9~R 3.10生
1月28日	R 5. 5~R 5. 6生	R 3.11~R 3.12生
3月25日	R 5. 7~R 5. 8生	R 4. 1~R 4. 2生

## 2歳児健康相談 会場:保健福祉センター

月 日	受付時間	対 象 者
		2歳児
4月23日	午前 9:10 } 9:20	R4. 2. 1~R4. 4.23生
6月25日		R4. 4. 24~R4. 6.21生
8月27日		R4. 6.22~R4. 8. 8生
10月22日		R4. 8. 9~R4. 9.27生
2月25日		R4. 9.28~R5. 1.31生



## 予防接種

標準的な接種期間です。詳細は個人通知でご確認ください。受診前には必ず案内通知をお読みください。



乳幼児の予防接種

### 個別予防接種(個人で医療機関に予約して受ける予防接種) 受診票は個別に郵送します

#### B型肝炎

生後2ヶ月に達した時から1歳未満までの期間(3回)

#### ヒブワクチン

初回接種：生後2ヶ月から生後7ヶ月に至るまで(3回)  
追加接種：初回接種終了後7ヶ月から13ヶ月までの間隔をおく(1回)

#### 小児用肺炎球菌ワクチン

初回接種：生後2ヶ月から生後7ヶ月に至るまで(3回)  
追加接種：生後12ヶ月から生後15ヶ月に至るまで(1回)

#### 四種混合(百日咳・破傷風・ジフテリア・ポリオ)

1期初回：生後2ヶ月に達した時から生後12ヶ月に達するまでの期間(3回)  
1期追加：1期初回接種(3回)終了後12ヶ月から18ヶ月までの間隔をおく(1回)

#### 五種混合(百日咳・破傷風・ジフテリア・ポリオ・ヒブ)

1期初回：生後2ヶ月に達した時から生後12ヶ月に達するまでの期間(3回)  
1期追加：1期初回接種(3回)終了後12ヶ月から18ヶ月までの間隔をおく(1回)  
※令和6年4月1日より定期接種開始。※五種混合の接種対象者は、令和6年2月生まれ以降の方です。

#### BCG

生後5ヶ月に達した時から8ヶ月に達するまでの期間(1回)

#### 麻しん(はしか)・風しん(3日はしか)混合ワクチン

1期：1歳の誕生日から2歳の誕生日前日までの期間(1回)  
2期：小学校入学の前年(保育園年長児)の期間(1回)

#### 水痘(みずぼうそう)

1回目：生後12ヶ月から生後15ヶ月に達するまでの期間  
2回目：1回目の接種終了後6ヶ月から12ヶ月までの間隔をおく

#### 日本脳炎

1期初回：3歳に達した時から4歳に達するまでの期間(2回)  
1期追加：4歳に達した時から5歳に達するまでの期間(1回)  
2期：9歳に達した時から10歳に達するまでの期間(1回)  
※平成7年度生まれから平成18年度生まれの方は、20歳未満まで接種できます。

#### ロタウイルス ※どちらかのワクチンを接種してください

ロタリックス：生後2ヶ月に達した時から6ヶ月に至るまで(2回)  
ロタテック：生後2ヶ月に達した時から8ヶ月に至るまで(3回)

小学生、中学生、高校生  
の予防接種

### 個別予防接種(個人で医療機関に予約して受ける予防接種) 受診票は個別に郵送します

#### 二種混合(ジフテリア・破傷風)

小学校6年生を対象に1回接種

#### 子宮頸がん予防ワクチン

対象者：小6~高1の女子 3回接種(ワクチンにより接種間隔回数異なります)

成人の予防接種

### 個別予防接種(個人で医療機関に予約して受ける予防接種) 受診票は個別に郵送します

#### 高齢者インフルエンザ 高齢者肺炎球菌

対象の方には個別で通知します。

#### 風しん追加対策(R6年度まで) (抗体検査、抗体が低い場合は予防接種も)

対象者：昭和37.4.2~昭和54.4.1の間に生まれた男性

#### 高齢者コロナウイルス

※令和6年度より、B類疾病に位置付けられ、定期接種に移行しました。対象の方には個別に通知します。

#### 健康相談

※身体のこと、心の健康、ひきこもりなどご相談ください。

随時 TEL97-2100

#### 献血(全血献血)

※健診・検診の日程は変更することがあります。ご了承ください。

村内では保健福祉センターなどで行います。詳しい日程は広報やまがた・YCSで周知します。

# リーダーバンク等の利用について 教育委員会 TEL.98-3155

山形村の団体やグループ、サークル等みなさんが学級・講座等を開催する場合に利用していただくものです。なお、指導をお願いする場合は、農業者トレーニングセンターへ問い合わせてください。また、それに要する経費は依頼者が負担してください。

<b>保健・医療・福祉を学ぶ</b>
救命救急指導
<b>生活環境を学ぶ</b>
環境関係
自然観察インストラクター（観察、保護）
<b>協働・行財政を学ぶ</b>
地域づくりコーディネーター、ワークショップデザイナー
きこ衛生指導員

<b>教育文化を学ぶ</b>	
文化財案内	少年野球
おやし作り	アマチュア無線
詩吟	陶芸
スイミング	編物、機織り
パッチワーク	カラオケ
ガーデニング(寄せ植え)	手縫い(裁縫)
書道	健康体操・健康ストレッチ
水彩画、絵手紙	バードウォッチング
フラダンス	てまり
大正琴	ハーバリウム
ダンス	

## 村のサークルを紹介します

グループ名	活動内容	区分
山形村囲碁クラブ	囲碁を通じて仲間づくり活動	文団
山形村民話クラブ「灯」	村内のことを題材にした紙芝居を中心に、山形村のことを伝えながら、いろいろな世代の人達との交流	文団
タップ&パントマイム フラサークル	タップダンスとパントマイムで体を動かす フラダンスの練習	文団
川柳あららぎ	お題と雑詠について楽しむ。文化祭展示、市民タイムス投稿。	文団
山形村史談会	郷土の歴史を調査研究、文化財の保護、保存	文団
彌磨太鼓	和太鼓演奏	文団
クレヨンママ	パネルシアター等子育て施設での公演、練習	
人形劇サークルてぶくろ	施設等を訪問し、人形劇や手遊びによる交流	

グループ名	活動内容	区分
おはなしの会	放課後児童館でのおはなし、絵本、紙芝居の読み聞かせ、ナイトライブラリー	
自然保護集団アクアの会	村内の自然保護及び調査・増殖・自然観察・体験会の実施	
シニア大学山形 山形村エコライフを考える会	会員の健康増進、生きがい活動、社会参加 環境についての活動	
山形村俳句クラブ	句会は毎月第1金曜日午後1時半～於トレセン	文団
いきいき太極拳	太極拳を学び楽しんでいます	
KID'S DANCE BOX	ヒップホップダンス（主に小中学生）	文団
空手クラブ	小中学生の空手クラブ	スポ団
山形柔道クラブ 克己塾	小中学生の柔道クラブ	スポ団
ソフトバレーボール連盟	ソフトバレーボールで運動不足解消	スポ団
山形村ナイターソフトボール連盟	春季から秋季にかけてリーグ戦を開催	スポ団
山形村早起き野球連盟	春季から秋季にかけてリーグ戦を開催	スポ団
テニスクラブ	硬式テニス（主に大人）	スポ団

水彩画同好会	水彩画、絵手紙を楽しんでいます	
山形村音楽クラブ	文化祭、桜の下のコンサート、レザンホール等で歌う	文団
陶芸クラブ（陶遊会） フラワーサークル花あかり	各自作りたいものを作る 生花、フラワーアレンジメント	文団
やまがたウインドアンサンブル	「懐メロからヒット曲まで演奏を楽しみます。押し入れで楽器が眠っている人、楽器を始めたい人、大歓迎です。」	
ニット・機織教室	教室、展示会	
子どもコーラス Tanpopo	年数回の発表とそのための練習	
山形村健康麻雀塾	飲まない、吸わない、かけないを3原則とし、脳トレで認知症予防	
山形村短歌会	短歌で楽しく交流	
山形村食生活改善推進協議会	地域の方々に食生活改善につながる伝達講習	

OB野球チーム	50歳以上の軟式野球。中信地区の大会及び県大会のイベントあり。	スポ団
シャトルクラブ	初級から中級者のバドミントンサークル。前半基礎打ち、後半ゲーム形式で楽しく打ち合う	スポ団
清水クラブ	軟式野球（青年）、各大会への参加、練習	スポ団
山形キヨミズ	学童野球	スポ団
バドミントンクラブ	バドミントン	スポ団
山形村ソフトボールクラブ	波田ソフトボールリーグ戦参加 各種大会参加	スポ団
山形JVC	小学生バレーボール	スポ団
少年サッカークラブ	サッカー	スポ団
山形村剣道クラブ	年少、小中学生、一般の剣道 稽古。各種大会への参加	スポ団
バドミントンスクール	小学生向けのバドミントン教室	スポ団
鉢盛りトルシニア	中信地区で活動する中学硬式野球チームです	スポ団

## 社会教育施設の利用 教育委員会 TEL.98-3155

名称	開館時間	施設の内容	料金・予約方法など
農業者トレーニングセンター (申込Tel: 98-3155)	AM8:30~PM10:00 毎月曜日・年末年始は休館	大ホール、研修室、和室、調理室、体育館、グラウンド	研修室：村民利用 半日400円、体育館：村民利用 半日1,140円 など 使用者・目的等により料金が異なりますので詳細は問い合わせください。
ミラ・フード館 (申込Tel: 98-3033)	AM9:00~PM10:00 毎月曜日・年末年始は休館	ホール、研修室、天体望遠鏡 (館内には飲食店もあります)	使用者・時間帯・目的等により料金が異なりますので詳細は問い合わせください。天体望遠鏡が利用できるのは月2回です。カレンダーを確認してください。
ふれあいドーム (申込Tel: 98-5280)	AM8:30~PM9:30 毎月曜日・年末年始は休館	多目的屋内スポーツ施設（人工芝）	村民利用 半日1,140円 など 使用者・目的等により料金が異なりますので詳細は問い合わせください。
山形村図書館 (Tel: 98-3155 内線409)	火~金曜日：AM10:00~PM7:00 土日・祝日：AM9:00~PM5:00 毎月曜日・年末年始などは休館	蔵書約36,000冊、 AV資料約1,200本	貸出には利用登録が必要（無料） 本の貸出は1回5冊まで、CD・DVDは1回2本まで、 貸出期間は2週間まで。
B&G 海洋センター (Tel: 98-3155 内線410)	夏期のみ（6/17~9/2、月曜日休館） 平日は概ねPM3:00~4:50、土日・祝日は AM9:00~11:50・PM1:00~4:50	遊泳用プール (25mプール、小プール)	大人250円、中学生以下無料 利用できる時間が日によって違いますのでご注意ください。 小学校3年生以下の児童には、大人の付き添いをお願いしています。
マレットゴルフ場 (申込Tel: 98-3111)	AM8:30~日没まで (冬期は閉鎖します)	なろう原公園にあるコース 18ホール 全長796m PAR72	無料、申込不要（大会・行事等での利用は連絡をお願いします） 貸出用の道具はトレーニングセンターに20セットあります（有料、1セット100円）
文化交流施設あららぎの庄 (申込Tel: 98-3155)	AM7:00~PM9:00 (休憩所はPM6:00まで)	清水寺に隣接した文化交流施設 休憩所（無料）と研修施設（有料） があります	休憩所は無料で申し込みなく利用できます。 研修施設は有料（半日1,020円 冬期は1,530円）です。利用希望日の2日前までに教育委員会へ申し込んでください。

上記の他、保健福祉センターいちいの里にある会議室も一般利用（有料）できます。  
小学校の体育館・グラウンドは、学校利用のない時間帯に限り、村民の方のみ利用（有料）できます。



# 山形村 上下水道・下水道 指定工事店

給水工事及び下水道工事は、村が指定する業者が施工するよう定めてありますので、工事施工の際には下記業者に連絡してください。

令和6年4月現在

工事店名	所在地	電話番号	工事種別	
			上水	下水
美野里	山形村7550-29	98-2318	○	○
タカヤマ住設	山形村6832-イ	98-2283	○	○
ルビナ中部工業	松本市宮沢2-2-31	32-5568	○	○
南唐沢設備	山形村6032-5	98-2296	○	○
株式会社ヤマジン	山形村7170-1	98-2261	○	○
南佐和工業	山形村3260	98-2299	○	○
南ツカサ設備	松本市征矢野2-12-40	25-6130	○	○
平沢土木	山形村1460-1	98-2005	○	○
松本建設	松本市大字島内1894	47-6121	○	○
ウロコ興業	松本市大手1-7-12	35-6575	○	○
廣和興業	山形村7249	98-3583	○	○
水建	松本市大字笹賀7085	86-3381	○	○
徳永設備	松本市大字島立2194	48-3113	○	○
みやざわ設備	山形村5447	98-3253	○	○
緑工業	松本市大字新村2293	47-5863	○	○
ニイタカ	松本市大字山辺3434-2	34-2943	○	○
進米設備工業	松本市大字島内3250	48-0005	○	○
南金井配管	松本市大字水汲41-2	46-0514	○	○
野田工業	塩尻市大門7-8-9	52-0146	○	○
南ロータリー技工	塩尻市広石2146-87	54-5200	○	○
南富創設備	松本市波田6508-3	92-2217	○	○
クサダ	松本市大字島立3849-1	48-5200	○	○
中水道	塩尻市大門7-4-16	52-0881	○	○
千村設備工業	松本市笹賀3042-5	58-2310	○	○
住宅工房	松本市波田2009-26	91-3001	○	○
株式会社コマツ	箕輪町中箕輪1365	48-5822	○	○
白鳥建設	松本市梓川1925-10	78-6229	○	○
ビューハウス	大町市八坂997-1	0261-85-0970	○	○
サンエス設備	安曇野市豊科南穂高82-2	73-2008	○	○
双子	松本市笹賀4338	88-7619	○	○
敬陽設備	安曇野市穂高有明271-1	88-3547	○	○
ケー・ビー設備	塩尻市北小野1389	51-8032	○	○
スザワ設備	池田町会染6101-76	0261-85-0833	○	○
緑総設工業	岡谷市長地片間町1-12-24	0266-28-8504	○	○
和設備	岡谷市神明町4-22-18	0266-24-0182	○	○
高宮組	松本市奈川4082-3	79-2201	○	○
フェーパーブレス	松本市島立2053-1	090-4065-1279	○	○
共進住設	長野市徳間633-1	026-213-4681	○	○
アクア住設	富士見町落合3060-34	0266-65-3388	○	○
中道土木	松本市波田5491-20	92-7785	○	○
南水信設備工業	塩尻市片丘11199-5	53-7761	○	○
南信設備	阿南町西條2162-3	0260-31-0305	○	○
アクア	山形村1331-6	98-2033	○	○
テクノ安曇野	池田町会染3714-9	0261-62-7005	○	○
ホームテック	松本市松原12-13	080-7828-7788	○	○
設備建築	塩尻市広野2016-1	54-3426	○	○
ベスト設備	松本市島内900-74	40-0031	○	○

## 冬の水道管理について

メーターボックス内を発泡スチロールなどで保温し、雪解け水などが入らないよう凍結防止策をしてください。

○冬期間の1月～3月まではメーター検針を行っていません。

○メーター検針を4月10日頃に行いますので、保温に使ったものは片付けて検針ができるようにしておいてください。

○2月～4月分の料金は暫定で請求され、5月分で精算となります。暫定請求額は、前年使用量の平均値を基準に算出します。

## 地域ぐるみの除雪にご協力ください



村では降雪時の安全で円滑な交通を確保するため、積雪10～15cmを目安に主要道路から順に除雪作業を行います。村内全ての道路の除雪は非常に困難です。除雪には、皆さんの協力が欠かせません。地域ぐるみの除雪にどうかご理解とご協力をお願いします。

上大池	運動公園	下大池	旧下大池公民館跡地
中大池	で愛のプラザ駐車場(西側)	上竹田	運動公園(ゲートボール場)
小坂	鷹の窪公園駐車場	下竹田	ふれ愛公園

建設水道課 TEL.98-5667

## 地震危険度マップ・安全マップ (平成21年度作成)

### 地震危険度マップについて

このマップの色分けは、村内への影響が大きいと推定される糸魚川・静岡構造線断層や、未知の山形村直下断層が動いた場合を想定し、地形や地盤、各地域にある建物の特性(構造や建築時期)を考慮し、地域に存在する全建物の中で全壊が予想される建物の割合を示したものです。よって個々の建物の危険度を表したのではなく、地盤が弱かったり古い木造建物が多い地域は、濃い色で表示されています。自宅まわりの危険度や、安全な避難ルートを確認する際の目安としてください。

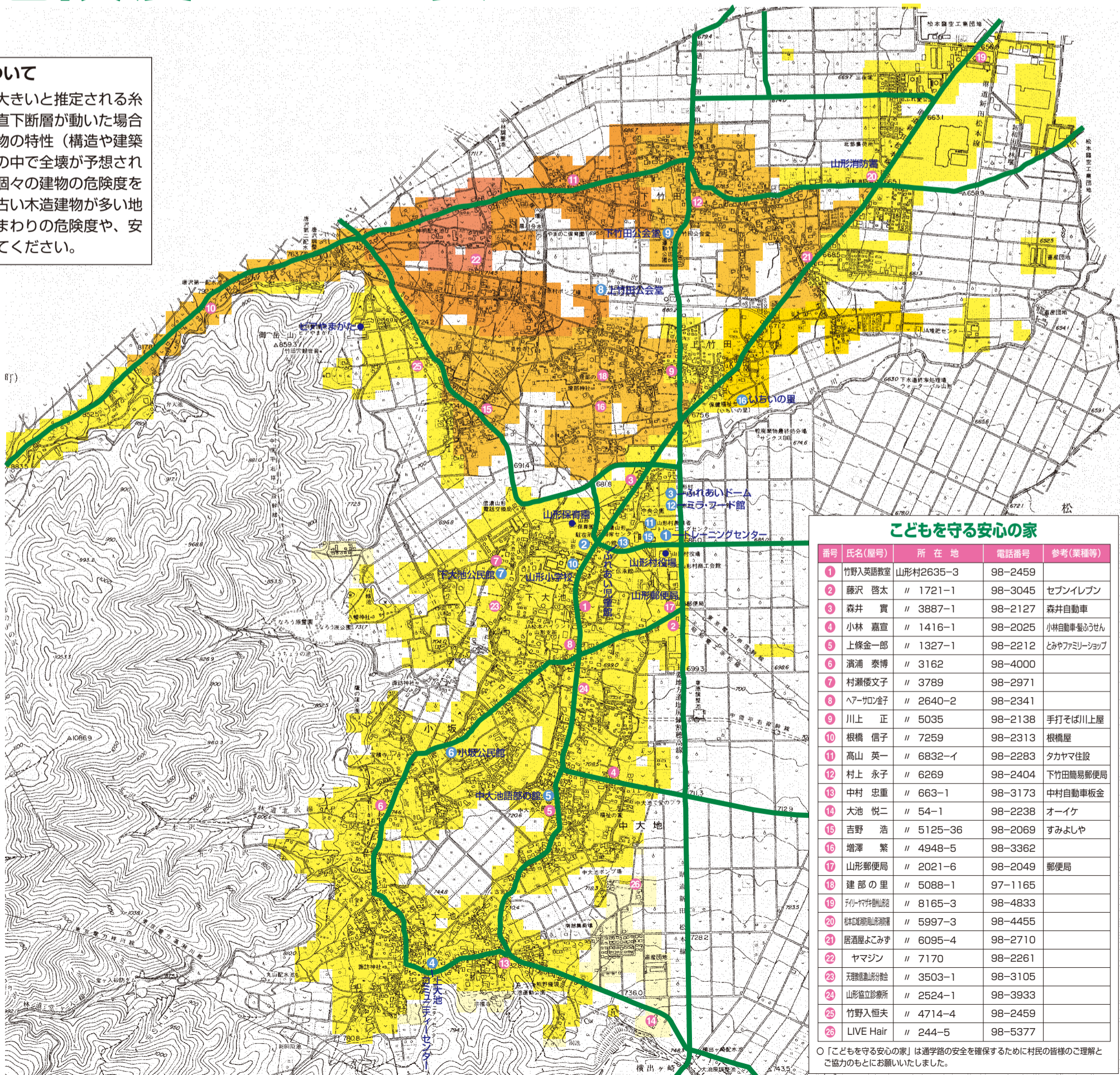
### 凡例

地域の危険度ランク	建物全壊率
危険度6	50%以上
危険度5	40%～50%
危険度4	30%～40%
危険度3	20%～30%
危険度2	10%～20%
危険度1	0%～10%

### 指定避難所等一覧

指定避難所	名称	所在地	面積(㎡)	収容人数
1	山形村農業者トレーニングセンターグラウンド	山形村2040-1	9,800	4,900
2	山形小学校グラウンド	山形村3867	9,504	4,752
3	ふれあいドーム	山形村2059-1	1,918	959
4	上大池コミュニティセンター	山形村935	369	123
5	中大池語部の館	山形村1321-6	247	82
6	小坂公民館	山形村2756-3	404	134
7	下大池公民館	山形村3510-1	249	83
8	上竹田公会堂	山形村5333-3	280	93
9	下竹田公会堂	山形村6948-1	360	120
10	山形小学校体育館	山形村3867	1,066	355
11	山形村農業者トレーニングセンター体育館	山形村2040-1	1,934	644
12	ミラ・フード館	山形村2061-1	1,138	379
13	ふれあい児童館	山形村3940-1	727	242
14	鉢盛中学校体育館	朝日村大字吉見3332-5	1,686	562
15	山形村農業者トレーニングセンター研修棟	山形村2040-1	556	185
16	山形村保健福祉センターいちいの里	山形村4520-1	3,212	1,070

●はレポート指定箇所 ★は物資輸送拠点



### 子どもを守る安心の家

番号	氏名(屋号)	所在地	電話番号	参考(業種等)
1	竹野入英語教室	山形村2635-3	98-2459	
2	藤沢 啓太	// 1721-1	98-3045	セブンイレブン
3	森井 貴	// 3887-1	98-2127	森井自動車
4	小林 嘉宣	// 1416-1	98-2025	小林自動車整備せいせん
5	上條金一郎	// 1327-1	98-2212	とみやファミリーショップ
6	濱浦 泰博	// 3162	98-4000	
7	村瀬優文子	// 3789	98-2971	
8	へ7-707子	// 2640-2	98-2341	
9	川上 正	// 5035	98-2138	手打そば川上屋
10	根橋 信子	// 7259	98-2313	根橋屋
11	高山 英一	// 6832-イ	98-2283	タカヤマ住設
12	村上 永子	// 6269	98-2404	下竹田簡易郵便局
13	中村 忠重	// 663-1	98-3173	中村自動車板金
14	大池 悦二	// 54-1	98-2238	オーイ
15	吉野 浩	// 5125-36	98-2069	すみよしや
16	増澤 繁	// 4948-5	98-3362	
17	山形郵便局	// 2021-6	98-2049	郵便局
18	建部の里	// 5088-1	97-1165	
19	山形市消防団	// 8165-3	98-4833	
20	山形市消防団	// 5997-3	98-4455	
21	居酒屋よこみず	// 6095-4	98-2710	
22	ヤマジン	// 7170	98-2261	
23	天徳運動会館	// 3503-1	98-3105	
24	山形市立診療所	// 2524-1	98-3933	
25	竹野入恒夫	// 4714-4	98-2459	
26	LIVE Hair	// 244-5	98-5377	

○「子どもを守る安心の家」は通学路の安全を確保するために村民の皆様のご理解とご協力のもとにお願いいたしました。

# ごみは“ず”を出してしっかり分別し、減量・資源化にご協力ください

- 注意事項**
- ごみステーションには、収集日当日の朝8時までに出してください（前の日や違う日には出さないこと）。
  - 村内の店舗で販売している「村の指定袋」を使用し、必ず名前を記入してください。下記の区分ごとに示した方法以外の方法、他市町村の指定袋の使用、正しい分別がされていないもの、事業所から出されたごみは回収できません。
  - 分別がわからない場合は、別冊の『ごみの分別辞典』をご覧ください。

区分	処分方法	収集日等	主な品目の例	注意事項
可燃ごみ	焼却	月・水・金曜日 指定袋=赤文字		<ul style="list-style-type: none"> <li>生ごみは必ず水切りをする。</li> <li>木材、剪定枝などは長さ50cm×30cm程に束ねて、名前を書いた荷札等をつけて出す。</li> <li>座布団や布団類を出すときは裁断してから指定袋に入れて出す。袋に入らないものは処理業者やクリーンセンターに直接持ち込む（自己負担）。</li> <li>落ち葉、刈草、剪定枝は数日間乾燥させて重量を軽くしてから、最大でも80cm×90cm位の透明なビニール袋に入れて記名して出す。</li> <li>※布団類の集団回収は実施しない。</li> </ul>
		第2・第4火曜日 指定袋=黄文字		<ul style="list-style-type: none"> <li>材質が全てプラスチックであるもの（金属やゴムなどとの混合物でないもの。ただし、ラベルシールなど剥がせないものはそのままよい）が回収の対象。</li> <li>固形物やベトリした汚れがあれば水洗いで落とす（落ちないものは可燃ごみ）。</li> <li>30cm以下であっても、まな板など厚さが5mmを超えるものは大型資源プラとして別に出す。</li> <li>30cmを超える大型資源プラは当面の間、裏表紙の24品目に限定する。⇒裏表紙参照。</li> <li>大型資源プラは、破碎せずなるべく原形のまま持ち込む。</li> <li>※専ら農業や事業・業務に使用するもの（長芋/りんごコンテナ、育苗トレイ等）は対象外とする。</li> </ul>
資源プラスチック	リサイクル	5月・7月・9月・11月の第3土曜日 午前9時～正午 ※役場駐車場まで回収	縦横のいずれかの長さが30cmを超える大型のもの 裏表紙に示す24品目のみが対象	
金物類	リサイクル	第1土曜日 指定袋=緑文字		<ul style="list-style-type: none"> <li>指定袋に入らないものは名前を書いた荷札等をつけて出す。</li> <li>自転車には荷札や張り紙等で「資源物」と表記する。</li> <li>アルミ缶はできるだけ、アルミ缶のみで封入する。</li> <li>※スプレー缶、カセットボンベは必ず使い切り、穴をあけて出す。</li> </ul>
ペット	リサイクル	第2土曜日 指定袋=黄文字		
紙類	リサイクル	第3土曜日 指定袋なし		<ul style="list-style-type: none"> <li>左記の4種類に分別し、紐で十字に縛って出す。</li> <li>雨天の日には出さないようにして、次の収集日に出す。</li> <li>広告チラシ、菓子箱などの厚紙は「その他紙類」として、雑誌や本と一緒にまとめる。</li> <li>※写真、アルバム、和紙、アルミコート紙、感熱紙、カーボン紙、防水加工した紙は可燃ごみで出す。</li> </ul>
ガラスびん	リサイクル	第3火曜日 指定袋=緑文字		<ul style="list-style-type: none"> <li>左記の3種類に分別し、色別に出す。</li> <li>口金、キャップ、リングは取り外す（ただし、ラベルシールや外しにくい中栓はそのままよい）。</li> <li>農業のびんは対象外（専門の業者や販売店等に出す）。</li> <li>化粧品や栄養ドリンクのびんは内部をしっかりと洗って「資源ガラスびん」として出す（埋立てごみではない）。</li> </ul>
乾電池	リサイクル	4・8・12月 第2木曜日 小さなビニール袋に入れる		<ul style="list-style-type: none"> <li>電池とライターは別々にレジ袋やビニールの小袋に入れて出す。</li> <li>ボタン電池は発火防止のため、両面にセロテープなどを貼って出す。</li> <li>充電用の電池はなるべく販売店の回収ボックスを利用するか、専門の業者に処分を依頼する。</li> <li>ライターは完全にガスを使い切ってから出す。</li> </ul>
電球等	リサイクル	7・11・3月 第2木曜日 購入時の箱、中身の見えるビニール袋に入れる		<ul style="list-style-type: none"> <li>購入時の箱に入れるなどして割れないように出す。割れたものは電球や体温計（電子体温計は破碎ごみ）などといっしょに中身の見えるビニール袋に入れて出す。</li> </ul>
布類	リサイクル	偶数月の 第4土曜日 中身の見えるビニール袋に入れる		<ul style="list-style-type: none"> <li>左記の限定品目で汚れのないものを、指定袋とは別の最大でも80cm×90cm位の透明なビニール袋に入れて記名して出す。</li> <li>学生服、背広、コートやジャンパーなどの冬物衣類は資源として適さないもので可燃ごみで出す。</li> <li>雨天の日には出さないようにして、次の収集日に出す。</li> </ul>
小型家電	リサイクル	5・11月 (各2日間) 役場駐車場まで回収		<ul style="list-style-type: none"> <li>フロンガスを含む冷却機器（空気清浄機含む）は回収しない。</li> <li>ラジオやリモコンは必ず乾電池を外す（乾電池は回収対象外）。</li> <li>石油ストーブは燃料タンクのほかに、本体の受け皿と底部に溜まった燃料も全て空にする。</li> <li>携帯電話やスマートフォン、USBメモリー等は、個人の責任において記録情報を削除してから処分する。</li> <li>照明器具は、蛍光灯や電球を外し（これらは回収対象外）、プラスチックのカバーは大型資源プラに出す。</li> </ul>
家庭資源	リサイクル	第4木曜日 指定袋=緑文字		<ul style="list-style-type: none"> <li>灰のみをリサイクルするため、若干の燃えガラ（炭等）はやむを得ないが、多くの異物を混入させない。</li> <li>ペットのトイレ砂、糞尿は絶対に混ぜない。トイレ砂は可燃性または水溶性のものに切り替える。</li> <li>袋に入れる灰の量は目一杯にせず、口を縛った紐が抜けやすいよう注意する。</li> </ul>
陶磁器類	埋立て	第1木曜日 指定袋=緑文字		<ul style="list-style-type: none"> <li>蛍光管、電球は資源として、別の収集日に出す。</li> <li>リサイクルできるびんは埋立てには絶対出さない。</li> <li>金属複合品類は絶対に入れない。</li> <li>農業のびんは出さない。（販売店に問い合わせる。）</li> <li>陶磁器類の不用食器は10月6日(日)、役場駐車場にて集団回収を予定。</li> </ul>
破碎ごみ	一部リサイクル	年4回 (6・9・12・3月) 第3木曜日 指定袋=緑文字		<ul style="list-style-type: none"> <li>カミソリ等は刃の部分を紙で包むなど安全な方法で出す。</li> </ul>